

EDITORIAL



spa ou Spa ?

Difficile pour le profane de s'y retrouver dans cette terminologie ! Pourtant, depuis une trentaine d'années, ces 3 lettres avaient réussi à faire l'unanimité et contenter la majorité des acteurs dans le domaine de la piscine : une grande baignoire équipée de buses et de jets plus ou moins sophistiqués, filtrée et chauffée, formant un bain à remous.

Et puis, récemment, le mot Spa a fait la couverture de nombreux magazines, de brochures de tours opérateurs, a envahi les linéaires des produits cosmétiques et a pris une place de choix dans l'hôtellerie de qualité... Une subtile lettre majuscule qui fait toute la différence : avec le Spa nous sommes dans le domaine du bien-être, où se conjuguent massages exotiques, bains de rêves et autres soins destinés à réharmoniser le corps et l'esprit dans un cadre luxueux et raffiné.

En attendant que se clarifie cette terminologie, nous ne vous parlerons dans ces pages que de l'équipement, à savoir des spas.

La rédaction

PiscineSpa.com

Une division de EuroSpaPoolNews.com
 Edité par IMC
 (International Media Communication)
 264, av Janvier Passero - F-06210 Mandelieu
 Tel. +33 (0)493 681 021
 Fax. +33 (0)493 681 707
 contact@piscinespa.com

SA au capital de 152 449 Euros
 RCS Cannes B 414 683 953 00031
 APE 221 E - TVA FR02414683953

Directeur de la publication : Loïc Biagini
Directrice technique : Vanina Biagini
Ont participé à ce numéro : Gaël Doyen, Bernard Degrange, Erik von Kantzow, Patrick Sanchez, Karl-Heinz Linderich, Jean-Philippe Guilmeau, Marie Lalanne, Michele Ravizza
Maquette : Jean-Michel Pebre
Imprimerie : Grafo (Espagne)

© 2009 IMC

Tous droits réservés. Reproduction interdite. Les produits, performances et caractéristiques évoqués dans les articles sont communiqués par les fabricants et ne sauraient en aucun cas engager la responsabilité de la rédaction.



La piscine de vos rêves
A chacun sa piscine

« Entre envies de bien-être à domicile et besoin de valorisation de l'immobilier, les piscines sont en complète adéquation avec les nouvelles attentes des Français qui veulent prendre soin d'eux et de leur patrimoine en ces temps difficiles.

Placement bien-être, une piscine peut accroître jusqu'à 20% la valeur d'une maison tout en facilitant la revente à un acquéreur potentiel.

Les piscines sont également les alliées de la santé, de la forme et du tonus. Placement plaisir, les piscines constituent... *— suite page 6*

Diffazur Piscines

IN SAUNA VERITAS

Depuis de nombreuses civilisations, les bains de chaleur humide ont été utilisés, d'une part pour leurs vertus médicales, hygiéniques et thérapeutiques incontestables, mais aussi pour le bien-être qu'ils procurent.

Ces bains dans les pays nordiques se sont petit à petit transformés en bain de chaleur sèche plus proche de ce qu'on appelle aujourd'hui le sauna. En effet, les peuples du nord ne disposaient pas de marbre mais le bois était abondant. La rigueur du climat modifia naturellement le paramètre de température; une chaleur plus intense était nécessaire.

Ce sont les Finlandais qui améliorèrent le concept de sauna, il y a plus de 2000 ans, en inventant la première cabine sauna faite exclusivement de troncs d'arbres et d'une cheminée évacuant la fumée. Il était même courant, jusqu'à la fin du XIXe siècle d'y voir des naissances se dérouler, car le sauna était considéré comme la pièce la plus propre de la maison.

Aujourd'hui encore, le sauna fait partie intégrante de la vie des Finlandais car, pour 4,5 millions d'habitants, il y a environ le même nombre de saunas que de voitures ! Mais c'est surtout un endroit qui nécessite une prédisposition au calme et à la détente. Traditionnellement, on se rend dans un sauna pour se ressourcer et se relaxer, physiquement et spirituellement.

— suite page 27



Nordique France

Les abris de piscines
 Pourquoi ? Comment ?

Ce marché connaît un très fort développement et ceci depuis maintenant 25 ans. Il est arrivé dans sa phase de maturité où la plupart des abris apportent qualités et performances.

Il existe deux grandes familles d'abris de piscines: **Les abris bas à usage de couverture** Ces abris connaissent un exceptionnel développement en partie provoqué par la législation sur la sécurisation des bassins. Souvent télescopiques, ils sont préférés aux abris relevables pour la facilité et la souplesse de leur manipulation, qui peut être aussi motorisée. **Les abris mi-hauts et hauts à usage de baignade.** Ce sont les abris qui offrent un espace de séjours et d'évolution...

— suite page 19



Abrisud

Garden grass
 gazons synthétiques
 pelouses artificielles
 www.gardengrass.fr

climabris
 Générateur de bien-être
Votre abri au chaud toute l'année
 Puissance de chauffe
Adaptable à tout type d'abri
 Appareil prêt à l'usage
 Fuel ou Gaz
 Régule l'humidité
 www.climabris.com
AMP Diffusion 28, rue du Donjon - 58000 NEVERS
 Tel. 03 86 57 33 20 - Fax : 03 86 57 38 65 - E-mail climabris@wanadoo.fr

Voir page 18
MOPPER
 www.mopper.fr



Demandez vite notre catalogue gratuit

 **N°Azur 3240** ou www.abrisud.com

et dites ABRISUD





56 pages d'abris de piscine
hauts, bas, plats.
**Reposez-vous
sur l'innovation Abrisud**

**Plusieurs nouveautés à découvrir en avant-première !
Rendez vous sur le stand Abrisud.**

OUI, je désire recevoir sans engagement de ma part le catalogue 2009 ABRISUD
Je suis intéressé(e) par un abri bas plat haut

Mme. M.

Nom : Prénom :

Adresse :

Ville : Code Postal :

Code Postal du lieu d'implantation de la piscine :

e-mail :

N° de Tél. : N° de Portable :

Code FR-35-4909



Plus de 30000 abris posés en Europe
Z.I. du Pont Peyrin - 32600 L'ISLE JOURDAIN

www.abrisud.com

Conformément à la loi Informatique et Libertés n°78-17 du 06/01/1978, vous disposez d'un droit d'accès et de rectification aux informations vous concernant.

SOMMAIRE

5

FUTURS PROPRIETAIRES DE PISCINES : « Oubliez les structures ! »



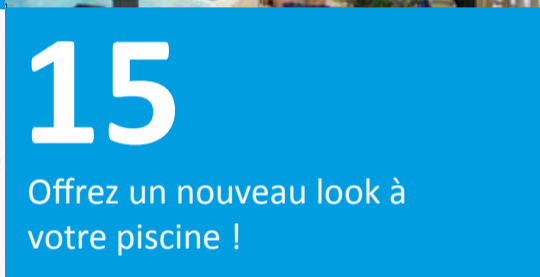
12

La solution pompe à chaleur en piscine familiale, un rayon de soleil durable



13

Actualités de la piscine et du spa



15

Offrez un nouveau look à votre piscine !



19

Les abris de piscine Pourquoi ? Comment ?



27

In Sauna Veritas



37

spas ou Spas ?



42

Les abris pour spa



44

Spas de nage



46

Accessoires pour spa



piscinespa.com

Le 1^{er} WebMagazine de la Piscine & du Spa



Retrouvez chaque jour
les nouveaux produits
qui font l'actualité
**des piscines, spas,
saunas, hammams...**

www.piscinespa.com



disponible sur homeconfort.com
Le 1^{er} site portail sur
l'univers et l'équipement
de la maison d'aujourd'hui

**EURO
SPA
POOL
NEWS**
COM

PiscineSpa.com
Une division d'EuroSpaPoolNews.com
264, avenue Janvier Passero - F-06210 Mandelieu
Tél. : +33 (0)493 681 021 - E-mail: contact@piscinespa.com

FUTURS PROPRIETAIRES DE PISCINES « Oubliez les structures ! »

Ça y est, votre projet de construction est né ; le classeur bien étiqueté sur l'étagère est encore vierge, vos idées sont claires...Et pourtant les premières questions jaillissent et les réponses se bousculent dans votre tête : aïe, pas si simple semble-t-il de faire construire une piscine, par où et par quoi commencer ! Lisez plutôt ceci, notre point de vue va sûrement vous éclairer...

Oubliez les structures

Faites un test ... Questionnez de vieux propriétaires de piscine et demandez-leur quelle est la nature de leur structure de piscine ? Un sur deux ne s'en souviendra plus ; étonnant non ! Est-ce grave ? Certainement pas... Et voici nos conseils.

Cherchez un bon constructeur, c'est primordial !

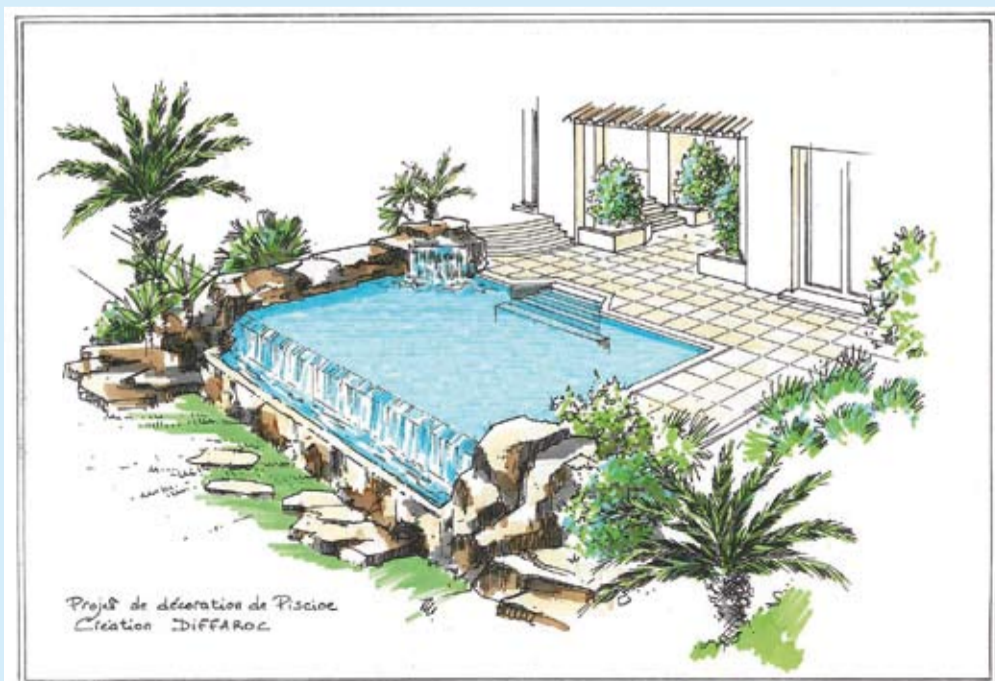


Lucien Févriéro

A notre époque les concepts de structures sont multiples, il y en a plus d'une vingtaine sur le marché, et on peut le souligner sans crainte, d'une fiabilité presque certaine : il y a belle lurette que les structures précaires, peu robustes et à problème, ont disparues du marché et leurs adeptes avec ! En revanche la qualité de l'édification et la maîtrise du concept seront déterminants pour la pérennité de la structure ; que l'on monte des panneaux avec jambes de force ou que l'on coule du béton armé, pour ne parler que de ceux-là, il faut traiter avec de vrais professionnels rompus à leurs propres techniques. Lors de votre choix vous devrez privilégier des notions simples et de bon sens : quel sont les constructeurs les plus anciens de votre région et quels sont les plus proches

L'ancienneté d'une entreprise, quoi qu'on en dise reste un des meilleurs gages de la maîtrise d'un concept ; mais aussi la proximité de cette entreprise est éminemment précieuse. Il est exceptionnel que l'installateur n'ait pas à remettre les pieds sur un chantier, et plus il sera proche et familier avec vous, meilleure sera sa prestation technique, soyez en sûrs.

Sachez connaître les points forts d'une entreprise et respectez-les : n'allez pas demander à un installateur de monocoque en polyester de vous réaliser une piscine en blocs à bancher il ne sera sans doute pas « au top » dans cette technique et votre chantier risque d'en pâtir.



Etudiez forme, volume d'eau et dimensions avec soin

Il faut mûrement réfléchir à la forme et dimension de votre bassin, c'est important pour votre avenir de propriétaire. Pensez par exemple qu'une forme contournée et complexe entraînera des contraintes multiples, comme, entre autre, la difficulté de couverture du bassin ! Les dimensions de piscines importantes qui sont sans doute confortables (plus de 6 x 12 m par exemple) vont de pair avec des consommations de produits élevées, un entretien plus important et des températures de bains plus délicates à maîtriser.

Étanchéité-revêtement doivent faire partie de vos soucis les plus éminents : ils conditionneront vos entretiens ultérieurs, n'hésitez pas à questionner votre installateur sur les entretiens à venir et la fiabilité du produit, des matériaux,...

Soignez particulièrement la filtration et la circulation d'eau

La filtration mécanique de l'eau est au cœur du fonctionnement de votre équipement ! Pourquoi ? Et bien schématiquement, on peut dire que la filtration « fait le ménage » de votre piscine, c'est elle qui est chargée d'éliminer les impuretés plus ou moins grosses, qui se trouvent dans l'eau du bassin. Celles-ci rapidement vont troubler la limpidité de l'eau d'une part et d'autre part servir de « nourriture » à des micro-organismes sans vergogne friands des particules organiques : développement d'algues, de bactéries, de champignons.

La filtration sur charge de sable étant insuffisamment fine il faut la compléter par une opération de floculation : on agglutine artificiellement les trop fines substances qui sont transformées en « flocons » et qui peuvent de ce fait être arrêtée par le médium filtrant !

Donc calculer large pour calibrer la filtration ; succinctement faite le calcul suivant : volume de bassin divisé par 6 - plus 20% (encrassement) - On aboutit au débit horaire nécessaire de filtration mais en valeur effective et non théorique.

La bonne circulation d'eau dans le bassin est le corollaire d'une parfaite filtration ; éviter autant que possible les zones de mortes eaux. Les pièces de circulation d'eau fixées sur la structure en nombre suffisant et bien réparties permettent de réduire les zones stagnantes.

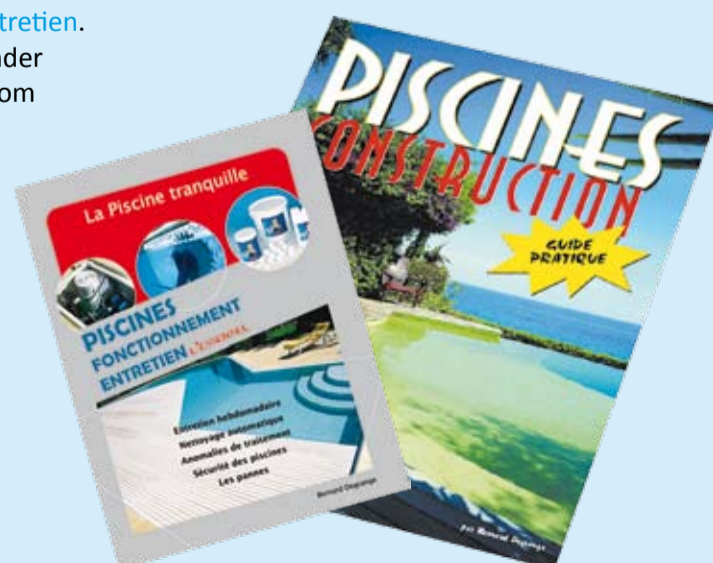
Et ne négligez pas la finition. C'est elle qui donnera le cachet à votre bassin ; choisissez particulièrement avec la plus grande circonspection le type de margelles et les dallages que vous allez mettre.

Et... bonnes baignades à tous !

Bernard Degrange
Auteur Technique Piscine et Spa

Pour compléter votre information, lisez les livres de Bernard Degrange, notamment *Piscines Construction*, et *Fonctionnement et Entretien*.

Vous pouvez les commander sur www.homekiosque.com



La piscine de vos rêves

A chacun sa piscine

« Entre envies de bien-être à domicile et besoin de valorisation de l'immobilier, les piscines sont en complète adéquation avec les nouvelles attentes des Français qui veulent prendre soin d'eux et de leur patrimoine en ces temps difficiles. Placement bien-être, une piscine peut accroître jusqu'à 20% la valeur d'une maison tout en facilitant la revente à un acquéreur potentiel. Les piscines sont également les alliées de la santé, de la forme et du tonus. Natation, aquagym ou encore balnéothérapie à domicile sont des activités dont les bienfaits ne sont plus à démontrer! Placement plaisir, les piscines constituent aussi un sérieux gage de convivialité à partager en famille ou entre amis. »

C'est par ces propos que les professionnels administrateurs de la FPP (Fédération des Professionnels de la Piscine), réunis lors de leur dernière conférence de presse au mois de novembre, ont défini l'évolution actuelle du secteur de la piscine.



Diffazur Piscines



Piscine L'esprit piscine



Everblue



Art déco Piscine

Diffazur Piscines



Piscine Cemi



La piscine : pour valoriser l'immobilier

Selon les régions, une piscine peut faire bondir la valeur d'un bien immobilier jusqu'à +20% et faciliter sa revente. En période de crise, ce type de placement présente le double avantage d'assurer bien-être et plus-value. A maison identique, entre celle équipée d'une piscine et celle qui ne l'est pas, la différence de prix dépasse presque toujours le coût de la construction du bassin.

Depuis l'effet canicule de 2003 et les fortes chaleurs à répétition, toutes les régions sont aujourd'hui concernées par la présence des piscines. Sur le marché de l'immobilier du sud et du centre de la France, elles sont même devenues indispensables aux yeux de la majorité des acquéreurs. Certains souhaitent désormais acheter une maison avec un terrain « piscinable » c'est-à-dire capable d'accueillir une piscine.

La piscine : pour plus de bien-être à domicile !

Les piscines sont de véritables sources de bien-être. D'une part, elles offrent tous les bienfaits des activités pratiquées en milieu aquatique. D'autre part, elles sont désormais envisagées comme des espaces de vie à part entière. Elles complètent les traditionnelles pièces de la maison et font désormais partie intégrante de la décoration du jardin où les Français aiment de plus en plus se retrouver en famille ou entre amis.

Elles permettent, à domicile, de se détendre, de faire de l'exercice. Elles sont de plus en plus nombreuses à être équipées de balnéo ou de nage à contre-courant.



Ascomat Virginia Piscine

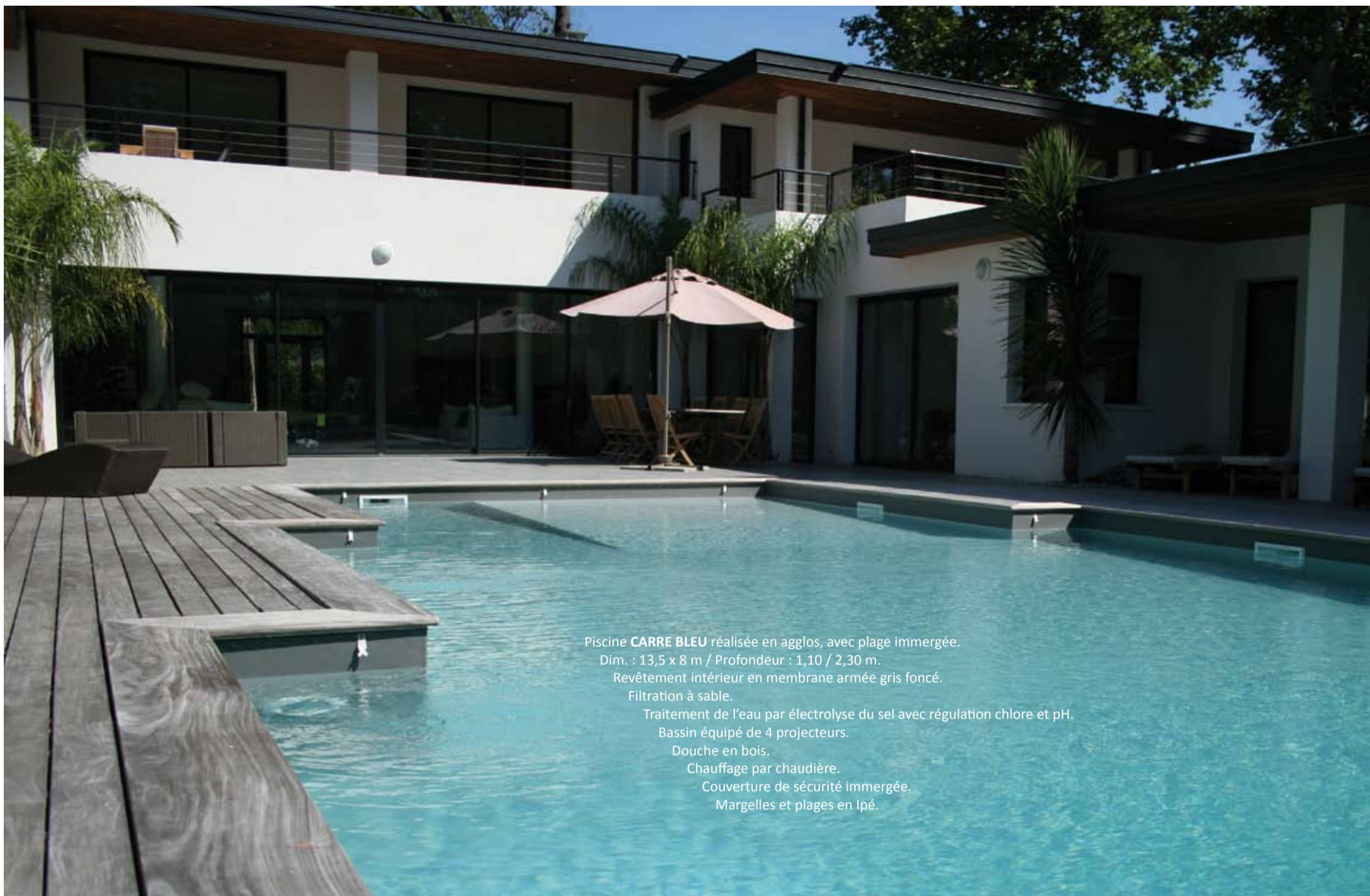
Des bassins pour tous les budgets

Les vraies piscines, enterrées, sont devenues accessibles grâce à l'évolution des techniques. Panneaux à monter soi-même, coques polyester, bétons... les procédés sont variés et le choix vaste pour s'adapter aux besoins de chacun ! Il existe en effet une très large gamme de piscines enterrées, dont les prix vont de 20 000 à 65 000 €, voire plus pour des piscines d'exception et à partir de 10 000 euros pour une piscine à installer soi-même.

Le prix dépend bien entendu de la dimension du bassin qui, dans la plupart des cas, se situe dans une fourchette allant de 7 x 3 m à 12 x 6 m. De plus, le prix des équipements peut représenter la moitié du prix de l'ensemble (chauffage, couverture, dallage, pool house, traitement automatique, nettoyage automatique,...).

Une piscine, revient environ au prix d'une voiture, d'une cuisine ou d'une salle de bain et leurs gammes sont aussi différentes ! ... Il en existe pour tous les goûts et tous les budgets.

Extrait communiqué de presse Adocom / FPP (Novembre 2009)



Piscine **CARRE BLEU** réalisée en agglos, avec plage immergée.
 Dim. : 13,5 x 8 m / Profondeur : 1,10 / 2,30 m.
 Revêtement intérieur en membrane armée gris foncé.
 Filtration à sable.
 Traitement de l'eau par électrolyse du sel avec régulation chlore et pH.
 Bassin équipé de 4 projecteurs.
 Douche en bois.
 Chauffage par chaudière.
 Couverture de sécurité immergée.
 Margelles et plages en Ipé.

Atmosphère Piscines



Atmosphère Piscines

Grâce au rayonnement solaire ce revêtement («gel coat» pour les coques) se charge en énergie durant la journée, puis restituée de la lumière durant la nuit.

Piscine en bois Woodline

Le kit de ces piscines a été pensé pour être facile à monter soi-même. Il s'agit d'un choix idéal pour profiter d'une piscine de qualité tout en ne disposant que d'un budget contenu.

Dolcevita de Laghetto

Son design donne une grande liberté d'implantation : hors-sol, semi-enterrée ou enterrée, ce qui assure une parfaite adaptation à la morphologie du terrain.

Piscine en bois Woodline



Dolcevita de Laghetto



Dans une carrière, couloir de nage réalisé en blocs à bancher, forme « en croix », avec escalier maçonné et plage immergée.

Dim. : 15 x 3,50 m

Profondeur : 1,20 / 2 m.

Revêtement intérieur en polyester projeté, coloris sable. Filtration à sable. Traitement de l'eau par électrolyse du sel avec régulation du chlore et du pH. Bassin éclairé par 5 projecteurs halogène.

Chauffage par pompe à chaleur.

Margelles en pierre naturelle.

Carré Bleu



Piscines Waterair

ESPACES VERTS ET BLEUS

Lucien Février

MEILLEUR OUVRIER DE FRANCE

PAYSAGISTE
PREMIER GRAND PRIX INTERNATIONAL

SARL GARDENIA : 64 traverse des Platrières 13012 Marseille - tel : 04 91 88 23 27 - fax : 04 91 93 66 55
site internet : www.lucien-fevrier.com - E-mail : lucien.fevrier@wanadoo.fr - Blog : www.lucienfevrier.unblog.fr

Piscine miroir Mondial Piscine

Les murs sont constitués de panneaux à bancher et sont coulés en béton armé en même temps que le fond de la piscine, ces panneaux sont montés sur des supports réglables en hauteur, ce qui permet déjà un premier réglage d'arase.

Puis, le profilé PVC de réglage de l'arase, développé par Mondial Piscine, est installé sur l'ensemble du périmètre de la piscine, à l'aide d'un système de réglage de niveau permettant de le monter ou le descendre, assurant ainsi l'écoulement parfaitement régulier de la lame d'eau sur tout le périmètre de la piscine.

Ensuite, les goulottes de récupération de l'eau, en ABS, sont posées sur le pourtour du bassin.



MAGismile, piscine compacte par Magiline

L'espace est optimisé grâce à un module "2 en 1" qui allie une nage à contre-courant et une filtration performante et brevetée. Le passage de l'un à l'autre se fait grâce à un sélecteur ergonomique de façon simple et rapide.



Starline Monoblock

fabriquée à partir d'une structure sandwich massive en vinylester, afin de la rendre particulièrement solide, stable, durable et facile à entretenir. Livrée entièrement pré assemblée.



Tout savoir sur la construction

Mieux comprendre, pour mieux choisir sa piscine

Un "livre-guide" pour tout savoir sur la construction des piscines, les structures, les étanchéités, les revêtements, les formalités et la sécurité

PISCINES CONSTRUCTION décrit les différents types et structures et les diverses phases de la construction, depuis les fondations jusqu'au remblai final, plages et margelles comprises, sans omettre les formalités administratives et la sécurité. Choisir sa piscine, comprendre, construire. La construction à la loupe et pas à pas. 144 pages. Nombreux dessins et photos. Auteur : Bernard Degrange



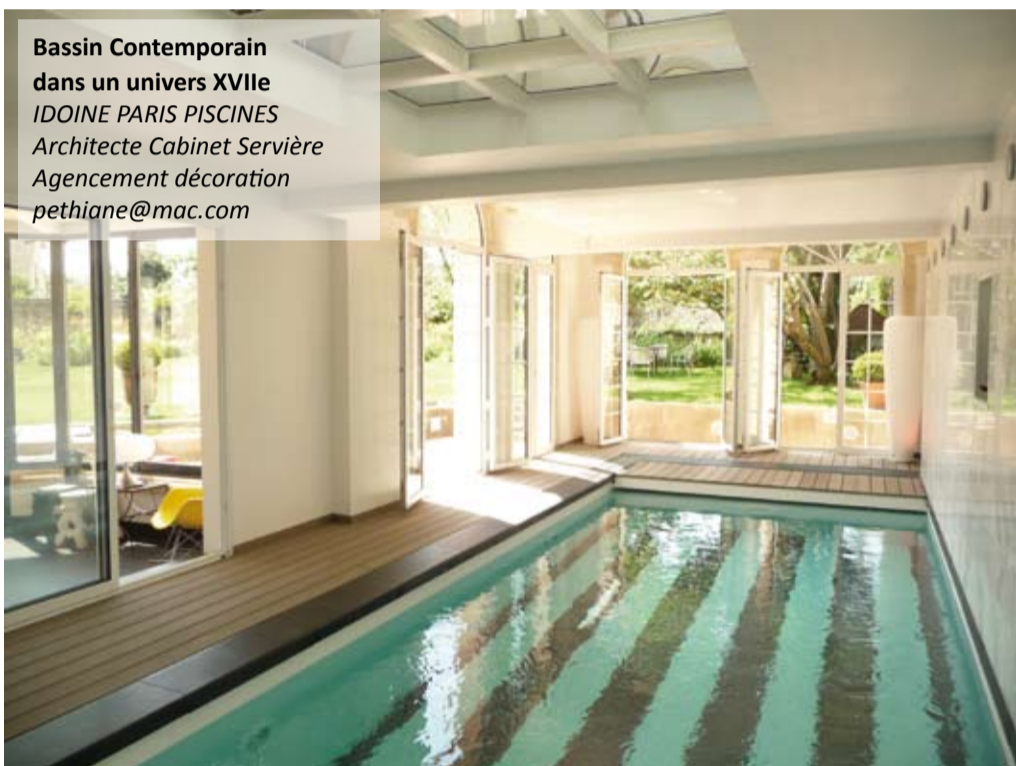
En vente sur
www.homekiosque.com
 rubrique Livres Guides Pratiques
 Commande avec paiement sécurisé
 24h/24 - 7j/7



Piscine intérieure Mondial Piscine



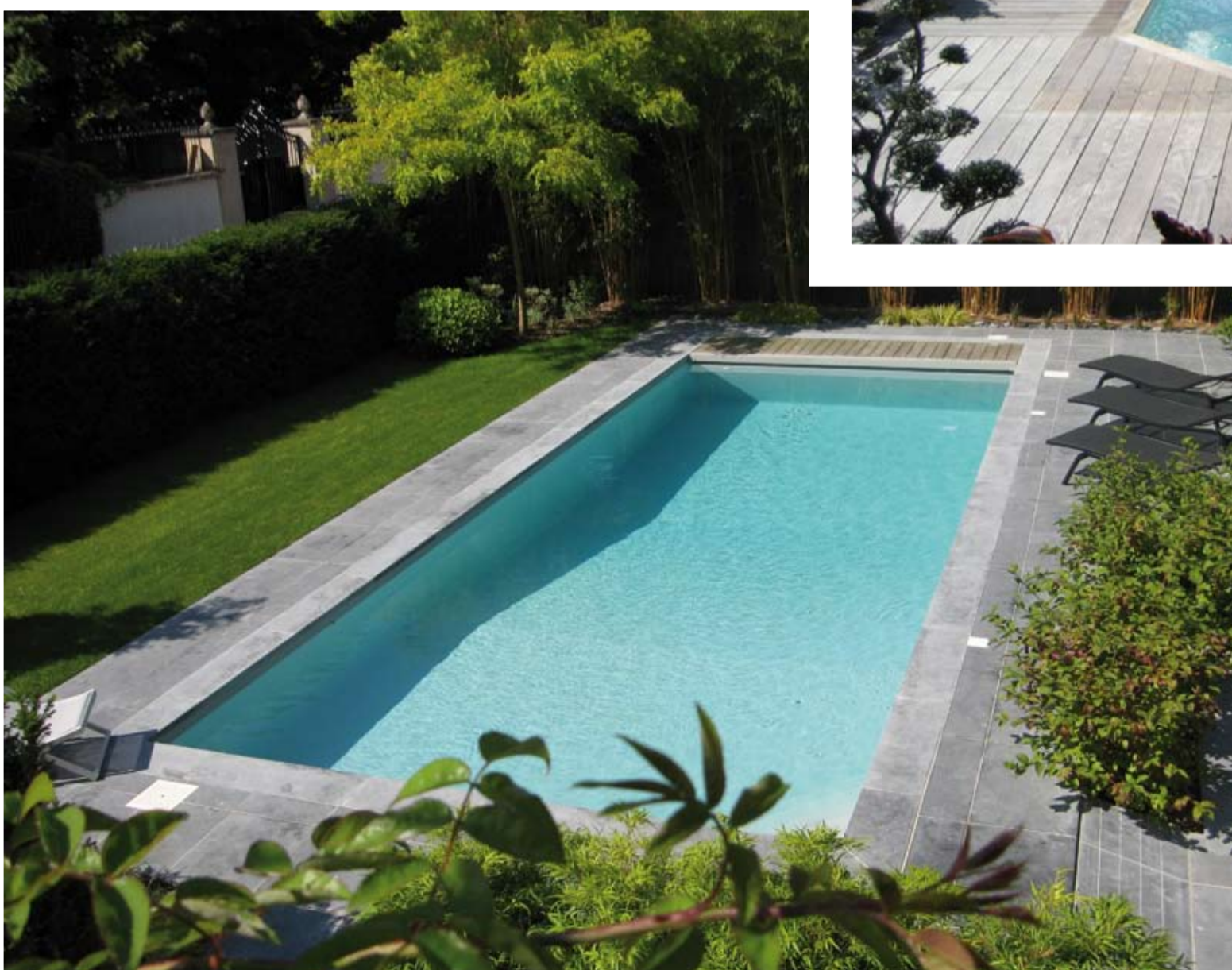
Everblue



Bassin Contemporain dans un univers XVIIe
 IDOINE PARIS PISCINES
 Architecte Cabinet Servière
 Agencement décoration
 pethiane@mac.com



Groupe Alliance Piscines : la Tanzanite
 Piscine rectangulaire disponible en 3 dimensions (8, 9 ou 10 m par 4.10 m)
 Profondeur d'1.50 m et fond plat.
 Escalier intérieur droit antidérapant



IDOINE PARIS PISCINES
O.C.A. Architectes

Bassin de 10 x 4 m à fond plat à 1,6 m avec escalier maçonné
 En maçonnerie revêtue de pvc armée 150/100e beige
 Volet roulant immergé
 Coffre de volet en caillebotis d'ipé du Brésil
 2 projecteurs
 Filtration à sable 14 m³/h, régulateur de niveau et trop plein
 Stérilisation d'eau automatique par station UV et distributeur de Brome
 Chauffage par échangeur 40 kW titane
 Robot de nettoyage électrique Cayman par Pontoon
 Appareil de nage à contre courant et massage
 Sonorisation sous-marine

La solution pompe à chaleur en piscine familiale

un rayon de soleil durable

par Jean-Philippe Guilmeau, Responsable Grands Comptes PSA Zodiac



Polytropic

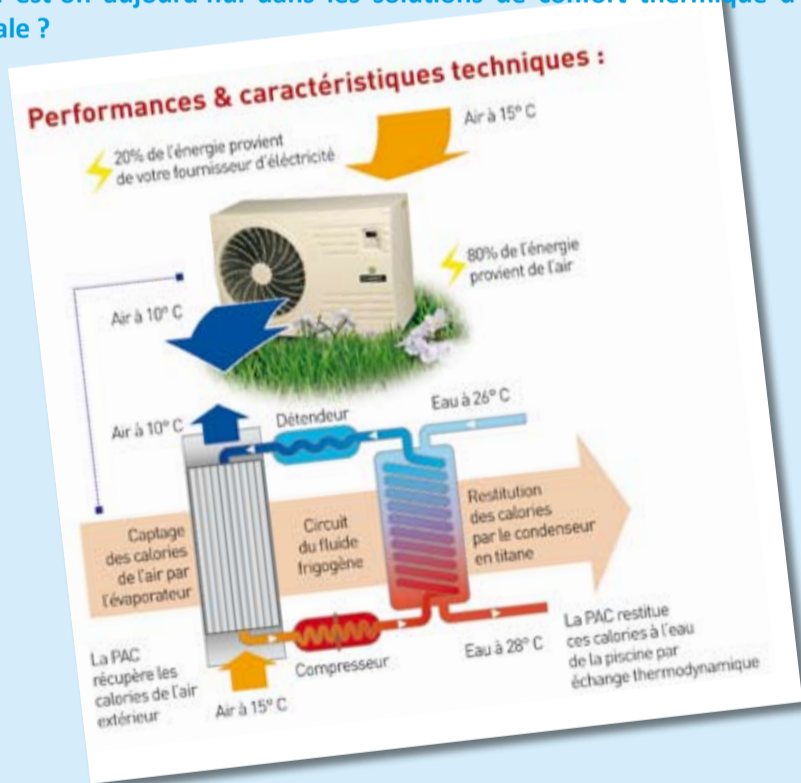


Zodiac

La piscine familiale, nous le savons tous est un équipement de loisir dont l'usage et la raison d'être sont multiples : joie du bain pour les enfants, repos, détente, bien être pour la famille et son entourage, esthétique et lieu de partage, etc...

Pour atteindre l'ensemble de ces promesses et objectifs, la qualité de l'eau est bien sûr la condition première, mais de l'avis des propriétaires de piscines, le chauffage s'impose quelle que soit la région si on souhaite utiliser la piscine de manière durable et confortable.

Où en est-on aujourd'hui dans les solutions de confort thermique d'une piscine familiale ?



Chauffer une piscine, comme chauffer une maison, implique bien sûr une consommation d'énergie. La flambée des coûts des énergies fossiles et la nécessité de développer les énergies nouvelles impactant peu ou pas l'environnement ont changé la donne.

La pompe à chaleur est devenue la solution de bon sens. La preuve en est son développement spectaculaire sur le marché du chauffage domestique (53 500 pompes à chaleur air/eau et géothermiques en 2006 selon l'AFPAC – Association Française pour la Pompe à Chaleur).

Sur le marché de la piscine familiale en Europe, la solution Pompe à Chaleur est majoritaire et la fin programmée des énergies fossiles rend irréversible le développement de cette technique dans l'avenir.

Depuis maintenant une trentaine d'année, les constructeurs français et européens ont permis à ce produit de faire la différence en termes d'efficacité, économie d'énergie et engagement de résultats.

Ils y sont parvenus en consacrant des efforts

importants à la recherche et au développement de nouvelles technologies (fluides frigorigènes et condenseurs très performants, intelligence machine, réduction sensible des niveaux sonores...).

La performance d'une pompe à chaleur se mesure à son coefficient de performance appelé le COP qui est le ratio entre sa puissance restituée et sa puissance consommée. Il s'agit en fait de la capacité de restitution d'énergie de la PAC. Plus ce COP est élevé et plus la PAC est performante. MAIS attention, ce COP varie aussi en fonction des conditions extérieures (température de l'air - hygrométrie). Lorsqu'on compare 2 COP de 2 PAC différentes, il faut donc bien vérifier que les conditions de mesures sont identiques.

Idem pour les niveaux sonores : on peut s'interroger sur l'éventuelle nuisance sonore de cette solution de chauffage. Il est difficile de s'y retrouver dans un univers où chacun assure détenir LE produit le moins bruyant... mais parfois sans pouvoir le certifier, ni indiquer à quelle distance le niveau sonore est mesuré.

La solution Pompe à Chaleur est par essence une solution technique qui nécessite, compétence, fiabilité et service. Le conseil, l'installation et le suivi SAV par un professionnel sont indispensables pour répondre parfaitement aux besoins et aux attentes du consommateur. Ces 3 critères sont indispensables pour assurer la satisfaction des utilisateurs. C'est l'enjeu des succès futurs de cette belle solution d'avenir que représente la pompe à chaleur spéciale piscine... un rayon de soleil durable...



Climixel de Procopi



SumHeat d'Hayward



Vésuvio d'Aqualux

9 récompenses pour Diffazur Piscines



La société Diffazur Piscines, en habitée des médailles et trophées, vient d'obtenir à la fois en France et aux Etats-Unis 9 récompenses. 6 trophées (aussi bien dans les catégories piscines et spas) décernés à Paris par la Fédération des Professionnels de la Piscine (FPP) lors des 4èmes Trophées de la Piscine et 3 nouvelles médailles remises à Las Vegas lors de l'édition 2009 du prestigieux concours américain de l'APSP (The Association of Pool and Spa Professionals). Ce qui porte l'ensemble

de ses récompenses à plus de 140 à ce jour.

N° 1 en France et en Europe, Diffazur Piscines se distingue régulièrement grâce à ses techniques de constructions (gunite, fibregun et bétoform), l'esthétisme de ses piscines (formes libres ou géométriques) ainsi que ses innombrables innovations en revêtement (textures et couleurs), filtration (venturi power) et équipement (diffaclean, diffastream...). www.diffazur.fr

220 innovations cette année dans le domaine de la piscine



Les professionnels de la piscine se sont cette année montrés très réactifs et créatifs en matière de nouveautés. Le marché de la piscine s'étant fortement segmenté et diversifié, l'offre de produits a su s'adapter et est en mesure de proposer des réponses adaptées aux besoins de chacun et pouvant convenir à tous les budgets. C'est ainsi qu'en vue de la remise des 4èmes Trophées de la Piscine organisée par la FPP (Fédération des Professionnels de la Piscine), cette dernière a reçu cette année un nombre record de 220 dossiers. Les professionnels, qui ont bien compris que les particuliers ont développé

un attrait nouveau et croissant pour les piscines, savent valoriser le développement de leurs produits en innovant sans cesse pour coller aux attentes du marché.

www.propiscines.fr

Rénovation des showrooms ClairAzur de Cachan et d'Antibes

Le showroom ClairAzur de Cachan au sud de Paris a été récemment rénové et propose, dans une nouvelle ambiance entièrement étudiée pour le bien-être un espace complet dédié à la détente et à l'essai. L'objectif principal est d'apporter un meilleur accueil à la clientèle et de faire découvrir les produits dans des conditions toujours plus agréables. Il est possible d'y essayer, entre autres, des spas, spas de nage, saunas et hammams. Des serviettes et maillots ClairAzur sont gracieusement mis à la disposition des visiteurs. L'espace d'exposition présente des spas acryliques, bénéficiant des dernières innovations techniques, mais aussi de prestigieux spas carrelés en mosaïques d'Émaux de Briare. Diverses formes sont proposées : spa en forme libre, rond, octogonal, carré ou encore ovale. On peut également y découvrir les dernières cabines de Saunas, fabriquées sur-mesure dans le respect de la pure tradition finlandaise et équipées d'un système de chaleur sèche/humide, hammam/sauna. Le showroom propose enfin, pour les amateurs de hammam oriental, des cabines entièrement préfabriquées sur-mesure, prêtes à carrelé et à assembler sur place. Celles-ci offrent l'esthétique et les finitions dans la pure tradition orientale et sont entièrement personnalisables. Encore plus au sud, c'est le showroom d'Antibes, sur la Côte d'Azur, qui a subi lui-aussi un véritable lifting dans le même esprit que celui de Cachan. www.clairazur.com



Réseau L'Eau Bien Etre : ouverture d'un 14ème magasin à Nantes

Le réseau de distributeurs L'Eau Bien Etre s'est encore étendu avec un nouveau magasin qui a ouvert ses portes à Nantes durant l'été. Il s'agit du 14ème dédié à la marque. Avec une expérience de 19 ans et un millier de piscines commercialisées, son Directeur Pierrick THURAUD et toute son équipe sont à la disposition des clients sur cette nouvelle surface d'exposition située à Haute-Goulaine.

Ce nouveau magasin est entièrement dédié au bien-être avec en intérieur une large présentation des spas TREVI, des gammes de piscines ZODIAC ainsi que des structures bois et coques polyester POP.

www.leaubienetre.com



KOKOON, une nouvelle marque d'abris de piscines

Forts de 25 ans d'expertise dans l'abri de piscine, Jacques, Thierry DERRUAZ et leur équipe prennent en 2009 une nouvelle dimension.

Jusqu'alors fabricant régional intervenant sur 16 départements autour de Lyon et en Suisse, KOKOON va désormais rayonner sur tout le territoire français et les pays limitrophes.

Le fabricant propose une très large gamme d'abris de piscines télescopiques mais aussi des abris de terrasses et de spas. Abris hauts, mi-hauts et bas, angulaires, cintrés et stylisés, indépendants ou attenants à l'habitation, avec et sans guides au sol...

Des abris de piscines télescopiques mais aussi des abris de terrasses et de spas. Ils disposent d'une usine de 2000 m² près de Lyon avec une capacité de fabrication de 1000 abris ainsi que des centres d'expositions à Vourles (69), Marsannay-la-Côte (21), Chanas (38), Tresserve (74) et Gland en Suisse.

Une seconde usine desservant l'ouest de la France ouvrira ses portes dans le deuxième semestre 2009 et d'autres centres d'expositions doivent ouvrir dans les mois qui viennent en région parisienne, dans l'ouest et dans le sud de la France.

KOKOON est membre de la F.P.P et signataire de la charte de bonne conduite des abriteurs.

www.abris-kokoon.fr

kokoön
abris de piscine & de terrasse

Tout au long de l'année, vous pouvez retrouver toutes les actualités, nouveautés et dossiers relatifs à l'univers de la piscine sur www.piscinespa.com.

Pour être tenu informé régulièrement, n'hésitez pas à vous abonner à notre newsletter !

ALARMES A IMMERSION

NOUVELLE NORME NF P90-307-1

Depuis le 15 avril 2009, la norme française AFNOR NF P90-307-1, relative aux systèmes de détection d'immersion et périmétrique par faisceaux optiques, est entrée en vigueur. Ces systèmes, caractérisés dans cette nouvelle norme, sont, notamment, utilisés dans le cadre des obligations prescrites par la loi du 3 janvier 2003, relative à la sécurité des piscines.

Qu'est-ce qui a changé ?

Que dit la nouvelle norme au regard de l'ancienne version ? Les instructions pour le consommateur ont été complétées, les exigences relatives à l'alimentation, à la centrale, au détecteur et à la signalisation ont été modifiées. Enfin, pour les systèmes de détection d'immersion, la fonction de réactivation automatique (déjà obligatoire dans l'ancienne norme) est désormais testée en laboratoire selon le mode opératoire défini dans la nouvelle norme.

Parmi les principaux changements, il faut donc noter :

- Les tensions applicables de l'alimentation électrique doivent être conformes notamment à la norme NF C 15-100, section 702.
- L'autonomie en veille (sans déclenchement de l'alarme) doit être au minimum de 20 jours pour les batteries rechargées par énergie photovoltaïque, 6 heures pour les batteries rechargées par secteur (le temps maximum de recharge des batteries, après une décharge de 6 heures, doit être de 48 h) et d'un an pour les piles.
- La présence de l'alimentation secteur doit être signalée de manière visuelle. Tout défaut ou absence de l'alimentation de secours doit actionner un dispositif d'avertissement de défaillance.
- En cas d'alimentation faible les systèmes d'alarme non alimentés sur secteur doivent être munis d'un dispositif d'avertissement de défaillance qui doit être maintenu tant qu'il n'y a pas de retour à la normale et durer au minimum un mois.
- Après une désactivation temporaire due à l'utilisation de la piscine ou après la résolution d'une défaillance, le système d'alarme doit avoir une fonction de réactivation automatique.
- Signalisation : 5 états de fonctionnement, en utilisation normale, ont été définis. Un code couleur, relatif aux voyants, a été établi :

- o Vert > mode surveillance enclenché
- o Rouge > mode surveillance désactivé

- Ces voyants doivent être visibles depuis le bassin permanent (non nécessairement continus)
- Pendant le temps de réactivation automatique, l'adulte responsable doit surveiller le bassin. La réactivation effective se matérialise par le passage d'un voyant rouge au voyant vert. Pour rappel, la surveillance de l'adulte responsable est, bien entendu, indispensable lors de la baignade.
- Quelques informations supplémentaires (notices d'installation et d'utilisation, conseils généraux de sécurité, etc.) doivent figurer sur le packaging.

Le décret n° 2009-873 du 16 juillet 2009 relatif à la sécurité des alarmes de piscine par détection d'immersion vient compléter la législation en la matière.

Ce décret consacre trois principes essentiels, à savoir que tout fabricant ou responsable de la mise sur le marché d'alarme par immersion, qu'il soit français, européen ou à l'international, est soumis aux mêmes règles :

- 1°) Tous les produits circulant sur le marché français doivent répondre à la conformité au décret du 16 juillet 2009 dans toutes ses dispositions.
- 2°) Le fabricant ou responsable de la mise sur le marché doit faire vérifier la conformité de ses produits par un laboratoire accrédité et garantir la conformité de l'ensemble de sa production.
- 3°) Les fabricants doivent mettre en place un système d'assurance de la qualité type ISO 9001 ou de contrôle unitaire de la production

En conclusion, la mise en place de cette nouvelle norme est une avancée significative dans le monde de la piscine. Grâce à celle-ci la fiabilité du produit alarme se trouve à nouveau renforcée et le consommateur rassuré sur sa sécurité!

norminfo@afnor.org
www.afnor.fr / www.propiscines.fr



Aqualarm V2



Inauguration d'un nouveau showroom Nordique France à Cannes

La société Nordique France a récemment inauguré un tout nouveau showroom à Cannes. Dirigé par Nils von Kantzow, cet espace raffiné au design tout en élégance présente sur 2 niveaux une sélection des tous derniers modèles des plus grand fabricants. Avec une surface totale de plus de 300 m², ce lieu est ainsi intégralement dédié au bien être avec ses saunas, hammams, appareils de fitness et spas - avec la possibilité de tester sur place tous les équipements. On retrouve au rez-de-chaussée les nouveautés et meilleures ventes des marques distribuées par Nordique France : à savoir des cabines sauna et hammam Tylö, mais également des spas Dimension One et 4SeasonsSpa. Le 1er étage est quant à lui entièrement dédié aux appareils de cardio-training de la marque réputée Life Fitness. Pour habiller l'ensemble, le choix s'est porté sur des matières nobles et une décoration aux accents asiatiques. L'ambiance y est tout à la fois zen et chaleureuse. Il s'agit du 7ème showroom ouvert par Nordique France. Il se trouve sur la bretelle montante à 300m de l'autoroute, au niveau des concessionnaires Jaguar et Aston Martin.

www.nordiquefrance.com

Lancement de la Boutique en ligne Abrisud

Abrisud, N°1 européen des fabricants d'abris de piscine lance sa boutique en ligne : www.abrispiscine.abrisud.com à destination de tous ceux qui ont fait le choix de l'abri pour la protection de leur piscine! Pour la première fois, les clients Abrisud pourront commander directement les pièces détachées dont ils peuvent avoir besoin ainsi des options leur permettant de compléter leur équipement. Ces plus de 30 000 clients ainsi que les possesseurs d'abris d'autres marques pourront également commander des produits d'entretien. Ces derniers sont spécialement formulés pour un nettoyage efficace mais respectueux de l'eau et des composants de l'abri, ainsi que du matériel de nettoyage adapté (perche télescopique avec arrivée d'eau...). Enfin, les fameuses fixations rapides, universelles pour toutes marques d'abris sont également disponibles sur ce site. La disponibilité des produits est affichée en temps réel et pour une tranquillité absolue, le règlement en ligne est totalement sécurisé.

www.abrispiscine.abrisud.com
ou accès sur www.abrisud.com, rubrique «boutique»



Offrez un nouveau look à votre piscine !

Un exemple de rénovation par Lucien Févriéro

Le projet consistait à recomposer totalement la zone piscine existante d'une maison avec vue sur mer. La piscine existante était rectangulaire (environ 20 ans) implantée de façon horizontale par rapport à la mer. Il n'y avait pas de spa. Le bassin était en béton armé avec local technique sous la piscine. L'accès se faisait par un escalier et vide sous terrasse de la piscine.



La piscine existante était rectangulaire (environ 20 ans)



Le spa, depuis une terrasse supérieure, déborde dans la piscine.

Un peu de technique

Il a fallu, dans un premier temps, démolir la piscine existante pour trouver le bon sol (fondations), évacuer tous les décombres.

Créer des pieux en béton armé pour soutenir la nouvelle construction.

Utilisation d'un procédé de coffrage perdu (Leader Pool) et coulage en une seule fois (un seul bloc), la même chose pour le spa.

Le local technique est resté dans la partie existante sous la terrasse de la piscine.

Remblayage ensuite pour la terrasse de la piscine.

Revêtement du bassin : enduit étanche hydrofuge blanc (sur lequel on peut carrelé par la suite)

Spa carrelé avec carreaux de 6 x 6 cm à bords arrondis.

Margelles et dallage en pierre naturelle : Cénia flamée

Réalisation d'une « rivière » dans le dallage pour débordement du spa vers la piscine.



Réalisation : Lucien Févriéro
Meilleur Ouvrier de France
Paysagiste, Premier Grand Prix International

Offrez un nouveau look à votre piscine !

Un exemple de rénovation par Diffazur Piscines

Dans cet exemple, la problématique avait été une piscine en béton, faite quelques années auparavant par un maçon, qui présentait une fissuration qui pouvait apparaître anodine au départ. Finalement, vu l'ampleur des travaux et le risque encouru, à choisir entre une réparation temporaire, avec toutes les conséquences qui pourraient s'ensuivre, et la création d'un nouveau bassin, le client n'a pas hésité longtemps et a préféré le projet d'une nouvelle réalisation présentée par l'entreprise Diffazur.

Cela s'est avéré le bon choix, puisque la piscine originale n'avait pas été fondée correctement. Il a fallu faire une étude de sol pour aller fonder la piscine sur micro-pieux, et construire un véritable ouvrage, pérenne.

Le propriétaire, avec l'aide de notre designer, en a profité pour améliorer sa piscine, en lui adjoignant un mur en rehausse, un espace balnéo avec des banquettes, un débordement sous margelles et des cascades. Deux jardinières ont aussi été intégrées.

Les margelles et dallages (de bons matériaux choisis à l'origine par le client), en pierre naturelle épaisse (7cm), ont été récupérées une à une et replacées dans la nouvelle construction.



Le bassin original avec son escalier d'angle, en cours de démolition



Jardinière intégrée avec escalier latéral



Vue du débordement sous margelle



Revêtement en marbre reconstitué Crystal Roc, couleur sable



Projet réalisé en 3D avec le nouveau logiciel du bureau Design de Diffazur



Un imposant et solide ferrailage avec système de nettoyage intégré Diffaclean

Un peu de technique

Le département rénovation de Diffazur, fort d'un savoir-faire de plus de 35 années d'expérience, a entrepris d'implanter le nouveau bassin au même endroit, toujours rectangulaire mais légèrement réduit dans sa largeur afin d'aménager un escalier latéral d'accès et des banquettes en vis-à-vis.

Après destruction du bassin original, des micro-pieux ont été érigés et un ferrailage spécial renforcé intégrant le système de nettoyage Diffaclean.

La piscine a été réalisée en béton armé projeté au canon à gunité par voie sèche avec petit bain et grand bain.

L'aménagement du jardin a été entrepris parallèlement à la construction de la piscine avec des murs de pierre appareillée avec lames cascades aménagées dans le mur de rehausse et deux jardinières intégrées à la piscine.

Revêtement en marbre reconstitué (Crystal Roc), cristaux de marbre pur de Carrare, couleur sable.

Margelles et dallages en pierre naturelle épaisses (7 cm), récupérées sur l'ancien bassin.



Mur de rehausse en pierre appareillée avec lames cascades incorporées dans le mur

Ce que j'en pense

par Gérard Benielli, Pdg de Diffazur Piscines

« La leçon à retenir est que la réalisation d'une piscine n'est pas aussi simple que ce que l'on peut penser. Dans cet exemple, la piscine avait été faite par un non professionnel. Et le client face aux détériorations constatées, allait se retrouver sans piscine. La conséquence a été relativement rapide et le propriétaire a choisi d'investir dans une nouvelle construction en profitant de faire faire de nouvelles améliorations.

Dans l'entreprise, j'ai coutume de dire qu'il faut appréhender la construction d'une piscine comme un ouvrage tel la construction d'une maison et non comme un bien de consommation, d'où le choix de technologies particulières, à savoir le béton armé qui jusqu'à aujourd'hui n'a jamais été détrôné dans tous les ouvrages spécifiques. Même dans les maisons préfabriquées, les fondations et le sous-sol c'est du béton armé. Aux Etats-Unis, les buildings avec des charpentes métalliques, les fondations et les parkings souterrains c'est du béton armé. Donc, on utilise le béton armé, mais un béton armé rendu souple par la technologie choisie, c'est-à-dire qu'on a les avantages du béton armé et en plus la souplesse de l'application, c'est-à-dire la projection de béton par voie sèche.

Dans nos piscines, notre technologie nous permet de faire des raccordements entre le fond et les murs en arrondi, ce qui est d'abord un complément de résistance et ensuite une facilité de circulation d'eau et d'entretien ».

« Il faut que ce soit solide et facile à vivre... »

« Trois éléments à prendre en compte : la solidité, la beauté et la facilité.

En ce qui nous concerne, notre philosophie est de faire de la véritable construction à long terme. Nous construisons avec des moyens modernes et des équipements spéciaux, pour constituer de véritables ouvrages de longévité.

Il faut que ce soit solide et facile à vivre ! »



Escalier latéral d'accès avec banquettes en vis-à-vis



Réalisation Diffazur Piscines

Aménagement paysager English Garden Centre Valbonne

Gamme de spas SpaFrance

La marque SpaFrance propose une gamme de 4 modèles de spas (3 à 7 places) disponibles à la fois en versions portables et encastrables.

De par leur conception, la platine de filtration se loge sous l'escalier afin d'avoir un accès direct au bloc technique. Il est aussi possible de déporter la platine jusqu'à 7m50, d'où un confort accru au niveau acoustique.

L'isolation Spafoam, par le biais d'un feutre antibactérien de 6mm d'épaisseur, apporte une grande avancée en termes d'isolation et se fixe sur la structure.

Ces appareils sont tous équipés d'un diffuseur d'arômes, d'un ozonateur, de 19 à 44 buses interchangeables (l'utilisateur peut changer lui-même ses massages), d'un écran de commande électronique à affichage digital permettant entre autres de piloter la couleur et l'intensité des projecteurs à LED et, en option, d'un blower.

Cette gamme est disponible en 9 coloris de cuves (marbrées, noires, bronze, etc.) et 4 habillages (l'un en red cedar, les trois autres en bois composite : havane, corail et gris). Le modèle Eione existe également en version Cascade.

Tous sont livrés avec une couverture isothermique de série et bénéficient d'une garantie de 5 ans contre tous les défauts de coque et de 2 ans pour la partie plomberie.

www.spafrance.fr

Frise décorative auto-adhésive de piscines par Procopi

L'entreprise française Procopi distribue l'ingénieuse frise décorative de type auto-adhésive AlkorPlan 3000 du fabricant Renolit.

Celle-ci constitue une véritable solution à la fois efficace et esthétique, permettant de prolonger la vie des revêtements liner ou membrane armée.

Ce produit résistant de 24cm de hauteur et d'environ 85/100ème d'épaisseur, doublé à chaud et armé d'un voile de verre, a reçu 4 couches de vernis protecteur et offre la possibilité de masquer les zones fatiguées des revêtements.

Il permet par exemple la rénovation d'un bassin dans lequel une ligne d'eau a occasionné des traces et de redonner ainsi un nouvel éclat à une piscine.

Deux modèles de frises aux couleurs et motifs différents sont disponibles : Genova ocre et Olympia bleu.

www.procopi.com



Alarme de piscine à détection par immersion

L'alarme à détection par immersion IM-MERSTAR, développée et fabriquée par la société française ACIS, permet une surveillance maximale grâce à son système de capteur de pression. La fixation s'effectue sur la margelle et l'appareil offre la possibilité d'alterner entre les modes de baignade et de surveillance. La sirène intégrée a une puissance de 100 dB et ne se déclenche pas de façon inopportune en cas de fort vent. Ce produit, qui fonctionne avec un aimant et une clef de contact, procure une information permanente sur l'état de surveillance, cette dernière étant réactivée automatiquement. Cet appareil est certifié conforme à la nouvelle norme française NF P90-307-1 d'avril 2009 par le LNE France.

client.acis@orange.fr



Robot Mopper

Le célèbre robot Mopper, au look toujours bien marqué, est proposé avec une technologie innovante, fiable et un service après-vente révolutionnaire. Il s'agit du seul robot bi-moteur pilotable électroniquement ou manuellement, et il dispose d'une excellente mobilité. La société PMPS Technologies en présente aujourd'hui une nouvelle version intégrant de nombreuses évolutions techniques : détection de cassettes pleines, système de rotation par béquille hydraulique et solution SAV innovante. Par ailleurs, la fabrication du robot s'effectue désormais dans un nouveau site de production dont l'inauguration a eu lieu en début d'année. Cette usine, située en bordure de Toulouse, est en effet également spécialisée dans l'aviation (fournisseur 1er rang d'Airbus). Ce produit bénéficie ainsi du savoir-faire, des exigences et des techniques de production dignes de l'aéronautique. Le fabricant français offre sur ce modèle une garantie de 4 ans.

www.mopper.fr



Déchlorinateur d'eau de piscine économique et écologique

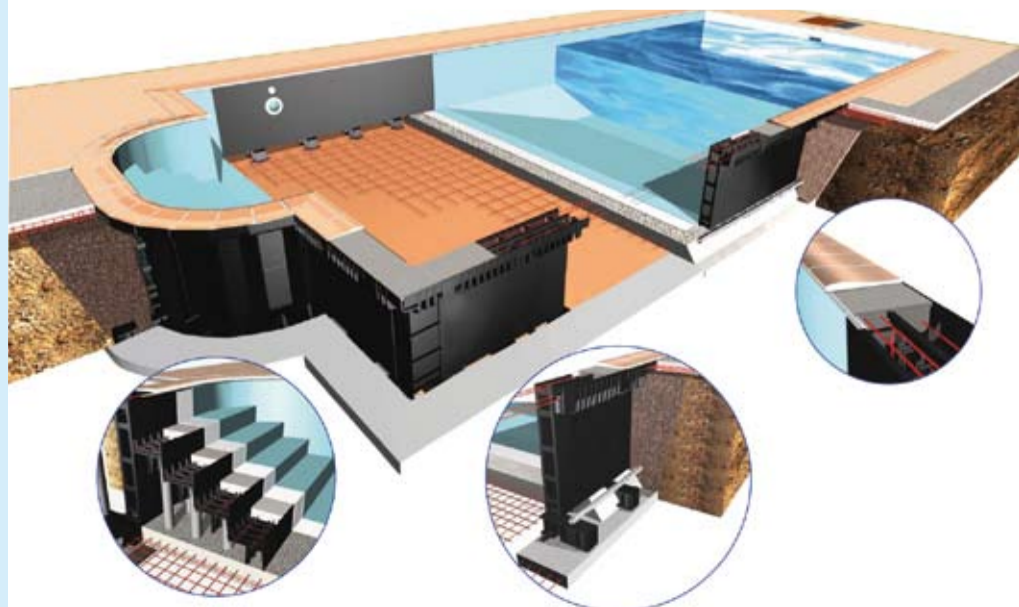
L'entreprise française Ocedis commercialise un déchlorinateur dont l'utilisation est à la fois économique et écologique. Ovy Green est en effet un appareil permettant de récupérer l'eau évacuée de la piscine lors de son nettoyage ou de sa vidange afin de pouvoir la réutiliser à d'autres fins, comme par exemple arroser son jardin ou laver sa voiture. Le principe de fonctionnement est simple. L'eau est filtrée par les pastilles déchlorantes Ovy Trèfle qui renferment un principe actif spécifique et permettent d'obtenir au final une eau débarrassée de son chlore. La neutralisation (jusqu'à 10 mg/l) nécessite un bref temps de contact obtenu après l'action dans le pot-réacteur au long du parcours dans la tuyauterie d'évacuation d'une longueur minimale de 10m. L'installation est simple et rapide et ce système convient pour toutes les piscines ainsi que pour tous les filtres à sable et à cartouche. Ce produit contribue ainsi au respect de l'environnement tout en permettant de réaliser des économies d'eau et d'argent.

www.ocedis.com



Concept de fabrication modulaire de piscines

Le concept de fabrication modulaire de piscines de la société française Mondial Piscine repose sur un système de panneaux à bancher en polypropylène (remplis de béton). Développé par son bureau d'étude, il est l'un des seuls procédés sur le marché ayant obtenu un avis technique favorable du CSTB (Centre Scientifique des Techniques du Bâtiment). Les panneaux mesurent 1.20m ou 1.50m de hauteur, par 1m de largeur et 15cm d'épaisseur et ne pèsent que 14kg. Ils sont injectés sur une presse de 1 700 tonnes. Totalement modulaires, ils permettent de réaliser aussi bien des fosses à plonger que des fonds plats. L'ensemble de la structure de la piscine est totalement monobloc. L'entreprise offre ainsi une garantie décennale fabricant sur sa structure et répond également à la norme BAEL (Béton Armé aux Etats Limites). www.mondialpiscine.fr



LES ABRIS DE PISCINE POURQUOI ? COMMENT ?

Ce marché connaît un très fort développement et ceci depuis maintenant 25 ans.

Il est arrivé dans sa phase de maturité où la plupart des abris apportent qualités et performances.

Il existe deux grandes familles d'abris de piscines :

LES ABRIS BAS À USAGE DE COUVERTURE

Ces abris connaissent un exceptionnel développement en partie provoqué par la législation sur la sécurisation des bassins.

Souvent télescopiques, ils sont préférés aux abris relevables pour la facilité et la souplesse de leur manipulation, qui peut être aussi motorisée.

LES ABRIS MI-HAUTS ET HAUTS À USAGE DE BAINNADE

Ce sont les abris qui offrent un espace de séjours et d'évolution, certes minimum pour les abris mi-haut et sans limite pour les abris hauts.

Ils créent des espaces de convivialité et de détente particulièrement prisés dans ces temps où le stress est roi.

Couvrir sa piscine et pouvoir l'utiliser à souhait n'est plus un must réservé à quelques-uns.

Les abris bas à usage de couverture

Ces abris connaissent un exceptionnel développement en partie provoqué par la législation sur la sécurisation des bassins. Couvrir, protéger, et sécuriser son bassin avec un abri couverture est maintenant proposé par la plupart des professionnels de la piscine. Ces abris sont souvent télescopiques, ils sont préférés aux abris relevables pour la facilité et la souplesse de leur manipulation, qui peut être aussi motorisée.



À gauche : Swim Protec

PoolDeck. A la fois abri plat de piscine et terrasse télescopique, son système breveté lui permet d'être mobile et de bouger en suspension, sans aucun élément au sol visible. Ce véritable produit «tout-en-un» fait office à la fois de couverture, d'abri de piscine, de plage et de terrasse, le tout en un seul équipement.



À droite et en bas : Abrisud

Conçu avec l'aide d'un cabinet de design, il est disponible en 2 versions : motorisée ou amovible (manuelle).



Dans sa déclinaison haut de gamme motorisée, l'abri plat d'Abrisud se distingue par son style résolument moderne: système de motorisation aux lignes élégantes, nouveau laquage bronze sablé des profils aluminium pour une intégration optimale avec l'environnement extérieur. L'abri plat amovible offre quant à lui une solution économique pour ceux qui recherchent une protection complète mais avant tout discrète. Ses éléments relevables sont aussi empilables, pour permettre de libérer totalement la piscine au gré des besoins et des envies. L'accès au bassin se fait aisément en relevant un ou la totalité des modules plats, à l'aide de béquilles de levage.

Les abris mi-hauts

Les abris mi-hauts à usage de baignade

Ce sont les abris qui offrent un espace de séjours et d'évolution, certes minimum pour les abris mi-haut et sans limite pour les abris hauts.

Ces abris tout en protégeant et sécurisant les bassins comme les abris couvertures permettent, d'une part la baignade « CONFORTABLE » et d'autre part « HORS SAISON » !

C'est la raison pour laquelle ils connaissent un succès croissant et qu'ils ont bénéficiés ces dernières années d'une évolution exceptionnelle.

Ils créent des espaces de convivialité et de détente particulièrement prisés dans

ces temps où le stress est roi.

On voit ainsi les abris s'agrandir pour recevoir des espaces Fitness où il n'est pas rare d'y installer Spas, Hammam ou autres Saunas...

Baignades confortables... Baignades hors saisons... Baignades hors météo... Toutes ces raisons font que couvrir sa piscine et pouvoir l'utiliser à souhait n'est plus un must réservé à quelques-uns.

Privilège rare il y a encore quelques décennies la piscine couverte est devenue, grâce aux Abris de Piscines modernes, accessible au plus grand nombre.



Abri Clivia de Kokoon à façade relevable (en option)



Ci-dessus : Abri Cristal d'Abrisud

Abris totalement transparents en polycarbonate nouvelle génération. Plus beaux, plus légers, plus pratiques et plus solides : telles sont les promesses, -tenues, - de cet abri « cristal».

Ci-dessus à droite : Neo d'IPC

Abri télescopique pour les piscines de moyenne et petite tailles, comportant de nombreux éléments fonctionnels qui apportent une meilleure qualité et un plus grand plaisir d'utilisation de la piscine. Chaque couverture est par exemple équipée du système Air Fresh™ qui permet la ventilation active dans l'espace fermé.

Ci-contre à droite : Abrisud

Une réalisation conçue de manière à rendre complètement invisible l'abri une fois que celui-ci est ouvert. En effet, le mur du pool-house attenant laisse passer, à travers une fente de quelques centimètres seulement, les modules de l'abri lors de son ouverture. Une fois ouvert, la totalité des éléments de cet abri « passe-muraille » sont invisibles : rien ne dépasse et nul ne peut deviner la présence de l'abri.



Neo d'IPC



Abri plat télescopique Kokoon





Abrisud

Les abris hauts à usage de baignade

Les abris hauts ont favorablement évolués, par leur technicité et leur esthétique qui permet une intégration réussie dans tous les sites.

Ces abris sont fixes ou télescopiques, ils sont angulaires ou cintrés, chacun y trouvera son bonheur.

Ils assureront une saison de baignade confortable à l'abri du vent et des caprices de la météo.

Ce calendrier de baignade généralement se divise en trois :

- de 4 à 5 mois pour les bassins non chauffés
- de 6 à 8 mois pour les bassins chauffés
- toute l'année pour les bassins chauffés et les abris munis d'un chauffage adapté type CLIMABRIS.

Dans tous les cas les abris apportent un confort inestimable : LA DISPONIBILITE !

Avantage des plus recherché, car rien n'est plus frustrant que de ne pouvoir profiter d'un confort au moment désiré, le vent, la pluie, la pollution, l'obscurité découragent les candidats à une baignade choisie.

Quel abri?

Les propriétaires de piscines ont maintenant un choix très large pour s'équiper. Il faut néanmoins prendre garde à bien se faire conseiller pour choisir un équipement adapté à ses besoins. Il faut dire qu'en 20 ans le prix des abris a été divisé pratiquement par 2, ce qui les rend plus accessibles. Il faut toutefois miser sur la qualité et s'entourer de toutes les garanties de sérieux du fournisseur, un abri est un équipement très exposé qui doit durer dans le temps.

Pour éviter les erreurs et signifier son choix, un guide d'achat très documenté existe : « ABRIS et COUVERTURES ». Ouvrage écrit par le Consultant Patrick Sanchez reconnu comme un des premiers spécialistes de l'abri de piscine depuis 25 ans. Son ouvrage aide, guide et éclaire un choix parfois difficile : matériaux, accès, ventilations, formes, dimensions, équipementsetc



Abri Eureka à façade galandable



Abri Atlantika



A. di Arcobaleno



Abrimagix



Swim Protec



Paradiso System



Swim Protec

UNE CHARTE POUR LES ABRIS DE PISCINES

Depuis 2006, une Charte de bonne conduite existe au sein du monde de l'abri de piscine

Ce document engage tous les signataires à respecter un « code de déontologie » de façon à protéger les clients d'abus éventuels, qui desservent la profession.

Respect scrupuleux de toutes les règles (juridiques, fiscales, sociales...) et des textes régissant l'activité professionnelle, pratique d'une concurrence loyale en toutes circonstances (foires, salons, démarchage...) communication promotionnelle sans allégation inexacte ou susceptible d'induire en erreur le consommateur.. tous ces points figurent dans cette charte.

Tous les signataires sont reconnus par la profession de la piscine et proposent des abris conformes aux normes de sécurité, conformité qui doit être certifiée par un laboratoire d'essais reconnu.

La Charte est signée pour une année, permettant une mise à jour annuelle des membres signataires.

Pour 2009, 14 entreprises sont signataires de cette Charte.

- ABRISUD
- ABRIDEAL
- A.F.M./PLEIN CIEL
- ATLANTIKA
- ARTECH
- EASY COVER
- EC.CREATIONS
- EUREKA
- KOKOON
- SWIM ALL SEASONS
- SUN ABRIS
- SWIM PROTEC
- MR ABRIS DE PISCINE
- RENOVAL



Abri Rotonde d'Eureka

Couvrir sa piscine
pour la vivre pleinement

Choisir un abri ou une couverture de piscine en connaissance de causes. Les formes, les dimensions, les différents types. La législation et les systèmes de sécurité. L'intégration au site. L'humidité, le chauffage la baignade hors saison... Tout est passé au crible par l'auteur Patrick Sanchez





Alphée, une douche solaire de 30 litres

La société Swim Protec présente Alphée, une nouvelle douche solaire réalisée en aluminium et laquée au four. Équipée d'un robinet mitigeur, la température de l'eau se règle ainsi facilement.

Son habillage en bois composite permet d'offrir une large gamme de couleurs afin que la douche puisse s'intégrer dans tous les environnements.

Un raccordement rapide à un tuyau d'arrosage permet l'alimentation en eau. Le principe de circulation rétroactive de l'eau optimise la circulation et le réchauffement de l'eau.

Plusieurs options sont disponibles : caillebotis assorti à l'habillage, pommeau de douche large, robinet rince-pieds et support serviette sur la face arrière.

L'installation de la douche est à la fois simple et robuste puisque la fixation s'effectue au moyen de 3 vis directement au sol ou sur le caillebotis (en option). L'aplomb est réglable même après fixation. Une notice de pose est fournie.

Ce produit breveté a reçu le prix de la meilleure invention française 2008.

www.swimprotec.com

S.R.B.A. propose un nouveau coloris dans sa gamme de dalles Louisiane

La société française S.R.B.A. propose dans son large catalogue de dalles en pierre reconstituée la gamme Louisiane. Disponible jusqu'à présent en nuances de bois rosé et de bois naturel, celle-ci est désormais complétée par un coloris gris très tendance et en harmonie avec les couleurs et réalisations actuelles. Cette ligne qui offre une grande variété d'empreintes reproduit parfaitement l'authenticité et la diversité de la matière et des nervures du bois. Elle permet d'apporter une touche à la fois personnelle et originale pour aménager une terrasse ou les abords d'une piscine.

www.srba-ra.com



Nouvelle génération de robots électriques Vortex™ 3

Zodiac Pool Care lance une nouvelle génération de robots de piscine électriques équipés de son système exclusif Vortex™. Le robot Vortex™ 3 intègre de nombreuses innovations qui simplifient grandement le nettoyage des bassins. On y retrouve notamment une puissance d'aspiration améliorée grâce à l'effet cyclonique Vortex™. Ce système breveté offre une puissance d'aspiration optimisée puisque le tourbillon généré dans le filtre place les particules en suspension, ce qui évite au robot de se boucher et aux déchets de se colmater : la puissance d'aspiration reste ainsi constante, même lorsque le filtre est rempli de débris. Il peut aspirer les petits et gros débris jusqu'à 30 grammes.

Grâce à son mode de déplacement totalement nouveau, le robot assure des trajectoires différentes (fond, parois et escaliers) jusqu'à la ligne d'eau pour garantir un nettoyage efficace du bassin. L'appareil dispose d'une grande bouche d'aspiration sur toute sa largeur et ses deux roues avant motrices sont équipées de pneus larges. Pour un maximum de facilité d'usage son capot s'ouvre sur le dessus et le filtre rigide est facile à retirer et très hygiénique. Le taux de couverture se situe entre 200 et 260 m² par heure pour une consommation de 150 w. La sécurité est double avec la protection électronique des moteurs par un arrêt 20 secondes en cas de blocage ou de fonctionnement hors de l'eau. Un chariot pour transporter et ranger facilement le robot est fourni. www.zodiac-poolcare.com



Abri rotonde pour Eureka

Eureka, société française spécialisée dans la fabrication d'abris de piscines depuis plus de 27 ans, présente une nouvelle gamme d'abris cintrés coulissants sur rails et fixes : série Emeline et Tabarca. Le Tabarca télescopique introduit un nouveau concept d'ouverture grâce à sa structure courbée et télescopique. Le résultat offre un abri avec l'avantage du concept télescopique et en plus, la possibilité d'une ouverture par des panneaux relevables. On peut y accoler une finition en rotonde – partie ouvrante pivotante avec système de réglage compensé en fonction de la planéité du sol. En coloris, une nouvelle gamme de laquage structuré apportant une touche contemporaine avec des effets de couleurs.

www.eureka-efi.com



Une gamme complète de gazons synthétiques pour piscines et spas



GardenGrass a développé une gamme complète de gazons synthétiques offrant une alternative originale aux habituelles plages entourant les bassins. Installés en bordure de piscine, ces gazons artificiels d'aspect naturel procurent au propriétaire des lieux un espace de verdure et valorisent le tour de la piscine en offrant une plage moelleuse. Contrairement au gazon naturel, qui pourrait salir le bassin, leurs fibres très résistantes ne subissent pas les effets du chlore ou des autres produits de traitement de l'eau. Sur la base de ses 20 ans d'expérience acquise dans l'industrie du gazon synthétique, une distribution de ses produits dans 51 pays à travers le monde et une très grande variété d'applications, la marque est devenue un leader sur ce marché. L'aspect et la composition de ses produits, dont la production est basée aux Pays-Bas, sont au départ nés de la collaboration avec l'un des principaux fabricants européens de gazon synthétique sportif Greenfields. Tous ces produits sont conformes à toutes les normes de qualité en vigueur en Europe, ce qui garantit des produits sains pour l'environnement, les hommes et les animaux. www.gardengrass.fr



Tapis de course pliable

Ce tapis à la fois design et de qualité, peut être déplacé et rangé en un clin d'oeil. Pliable, son encombrement est minimal. Doté du système d'absorption des chocs FlexDeck®, il assure à l'utilisateur un excellent amorti et réduit les impacts sur les articulations. 3.0 CV MagnaDrive™ Moteur garanti 10 ans ; Surface de course (147 x 51 cm) ; 2 consoles au choix. Equipement de remise en forme Life fitness, distribué exclusivement par Nordique France.

L 202 x l 87 x H 146

www.lifefitness.com.fr



Extension d'un spa intégré à la piscine



La société Piscines Christine Caron propose un spa 100 % béton en version intégrée, manu-montable et qui peut venir en extension de toutes les piscines classiques de sa gamme Prestige. Sa technique de construction est la même que celle de la technique Prestige. Ses dimensions 2,00 m x 2,00 m sont conçues pour procurer un maximum de confort et de convivialité. L'implantation d'un système de balnéothérapie, pour les bienfaits du corps, comprenant 9 buses de massages dont 6 buses rotatives, assure des moments de relaxation

intense. Il est équipé d'une pompe surpuissante de 55 m³/h pour la performance. Pour un confort optimum, il est possible de monter la température de l'eau de la piscine et du spa jusqu'à 32°C. Cette extension favorise aisément le passage depuis la piscine et réciproquement. www.piscines-caron.com

Nouvelle génération de spa à débordement



4SeasonsSpa met sur le marché une nouvelle génération de spa à débordement pour des utilisations professionnelles, qui satisfont les exigences les plus élevées en termes d'hydrothérapie et de convivialité. Il est doté de 6 fauteuils capitaine, d'une entrée et d'une sortie sûres avec 2 marches, d'une isolation complète en mousse, d'un bouton

marque/arrêt avec minuterie, d'une lampe à LED intérieure (6 coloris), de 50 jets inox et d'une couverture extérieure. Le système exclusif de massage WIRP propose un massage complet du corps, avec de nombreuses variantes. Le système «plug and play» de traitement automatique de l'eau, conçu en collaboration avec SwimControl, offre une qualité d'eau optimale, demande peu d'entretien et peut être installé pratiquement n'importe où. Ce spa intégré/autonome avec jupe en cèdre rouge peut s'utiliser à l'intérieur comme en extérieur. Dimensions : 236 x 236 x 91 cm. www.4seasonsspa.com



Nettoyage des liners de piscine

Les laboratoires Camylle présentent un nouveau produit révolutionnaire pour le nettoyage des liners de piscine : Stérylane Liner. Il s'agit d'une nouvelle matière présentée sous forme d'éponge qui permet littéralement d'éliminer comme par magie les traces et les tâches incrustées dans les liners, et ce sans aucun produit détergent.

Une ligne d'eau encrassée est la désolation de nombre de propriétaires de piscine. Jusqu'à présent, les produits proposés pour nettoyer les lignes d'eau reposent surtout sur la chimie et tentent de diluer les tâches. Néanmoins, la spécificité de la texture du liner, des types de tâches, du calcaire, de l'action des rayonnements solaires rend la « tâche » difficile, et les résultats sont souvent décevants.

Stérylane Liner a tout d'une éponge ordinaire. Mais, lorsqu'on l'humidifie légèrement, elle montre ses « pouvoirs magiques ». La matière devient rapidement dure comme du verre sur une micro épaisseur en surface tout en conservant malgré tout sa souplesse et sa malléabilité. C'est dans cette dureté du matériau que réside l'un des secrets de son efficacité. Les particules de saleté sont littéralement absorbées mécaniquement et la surface à nettoyer parfaitement brique. Convient également au nettoyage des skimmers, des volets, etc. Le produit est présenté dans un pack de 3 éponges de dimensions professionnelles.

Le lot de 3 éponges : Prix public conseillé TTC : 7.80€

www.camylle.com

www.pooldeck.fr

Discrétion sans égal
cette couverture est la plage
dont rêve votre piscine.

Un jardin modulable
zone de jeux ou de relaxation,
la piscine apparaît ou
disparaît à volonté.



4 coloris au choix

N° Vert 0 800 53 18 64

APPEL GRATUIT DEPUIS UN POSTE FIXE

Ecrivez-nous sans affranchir à :

SWIMPROTEC

Autorisation n° 42336

31220 CAZERES

Demande de documentation

Nom :

Adresse :

Tél : Dimensions de la piscine :

Confiance et Qualité
FPP
Membre Commission "Abit"

Nouvelle finition carrelage

La société française Tout Pour l'Eau, qui fabrique et commercialise une gamme de structures de piscine en kit, propose désormais les blocs de coffrage modulables SolidPOOL avec une finition « Carrelage » exclusive. Par ailleurs, les panneaux articulés MoodyPOOL, pour la construction de piscines originales en « forme libre », viennent aujourd'hui compléter un peu plus l'offre de la marque, permettant ainsi de répondre de façon précise et efficace à absolument toutes les demandes et projets. La simplicité de montage de ces structures permet une véritable autonomie d'action, ce qui facilite l'organisation, la coordination et le suivi des chantiers tout en apportant au final un gain de temps et une économie de matériaux importants. www.piscine-kit-facile.fr



Local technique de piscine avec couvercle

Les Piscines Christine Caron présentent un nouvel espace technique regroupant le système de pompage ainsi que le traitement de l'eau qui peut aussi être utilisé comme bac à douche grâce à son couvercle prévu à cet effet. Installé au même niveau que la plage, ce local technique passe inaperçu. Il peut aussi servir de receveur de douche lors de l'installation, à proximité, d'une douche indépendante ou solaire.



à douche avec un emplacement pour une douchette et une évacuation d'eau. Fabriqué en polyester couleur sable,

ses dimensions sont de 96 cm x 96 cm. www.piscines-caron.com

Le couvercle reprend la forme d'un bac



Aspirateur manuel de piscine Cyclone

De conception simple et originale, l'aspirateur manuel de piscine Cyclone ne renferme aucune pièce qui soit en mouvement : il n'y a donc aucun risque d'usure, ce qui garantit sa longévité. Son concept hydraulique fonctionne d'une manière autonome et est totalement indépendant du système de filtration. Une astucieuse répartition de la pression de l'eau tourbillonne dans le corps de l'appareil, confortée par deux hydrojets nettoyeurs latéraux situés de part et d'autre de la tête aspirante, rendant ainsi ce nettoyeur de piscine très efficace, notamment dans les angles et les arrondis. Les saletés et impuretés sont collectées dans une cartouche filtrante (à 20 ou 10 microns) sur la partie haute de l'appareil logée dans un globe transparent, rendant le fonctionnement rationnel et visible au cours de son utilisation. Un nouveau dispositif a été intégré pour augmenter la surface filtrante de la cartouche et la rapidité de son nettoyage : les saletés sont mieux réparties dans le bas du globe en couche successives denses, tandis que la cartouche retient les boues et les algues. Cet aspirateur fonctionne grâce à un simple tuyau d'arrosage raccordé au réseau d'eau, à un surpresseur ou à une buse de refoulement. Son fonctionnement et sa puissance se font simplement avec la pression de l'eau : il n'y a donc aucune consommation d'énergie électrique. Il convient pour toutes les piscines et est garanti 2 ans.

pierremonetta@free.fr

Couverture automatique à volet intégré sous terrasse de piscine



La plage. L'entretien de la piscine est de la sorte réduit et les impuretés ne restent plus bloquées dans un espace confiné et difficile d'accès. La conception même de l'espace environnant le volet favorise la dispersion immédiate des impuretés dans le bassin, permettant un traitement homogène avec le reste de la piscine. Ce système breveté (n° 08/06460) est conforme à la norme NF P90-308. www.piscines-caron.com

La société Piscines Christine Caron propose un volet automatique exclusif intégré sous la terrasse des piscines. Fruit de longues heures d'études de la cellule recherche et développement de l'entreprise, le concept a nécessité l'élaboration d'une technique de réalisation industrielle et préfabriquée de la partie gros œuvre correspondante, ainsi que la mise au point avec ses partenaires fabricants de la fabrication d'un liner spécifique et d'un volet immergé adapté. En matière de sécurité, ce produit innovant constitue une solution esthétique et discrète pour une intégration parfaite et offre un équilibre idéal entre sécurité et fonctionnalité. Il s'installe sous une plage béton réalisée en encorbellement lors de la construction de la piscine, ce qui permet de supprimer la poutre et le caillebotis. Ainsi, lors de son déroulement, le volet apparaît de dessous



Nouvelle génération des robots Nitro

La société SCP Europe est le distributeur exclusif des robots nettoyeurs de la marque Nitro, reconnus pour leur facilité d'utilisation et leurs grandes performances. A partir de 2010, l'offre SCP Europe s'élargira en proposant deux nouveaux modèles qui auront des fonctionnalités particulières : le nettoyage des parois et un très bon rapport puissance/consommation.

www.scp-europe.com

Sensor Espio, le détecteur d'immersion qui ne se voit plus

Fruit de plus de 6 000 heures de travail en Recherche et Développement, Sensor Espio est un véritable concentré de technologie au service de la sécurité :

- miniaturisation et immersion de la centrale de détection pour une discrétion totale: placé sous la margelle de la piscine, Sensor Espio est invisible du bord de la piscine et préserve l'esthétique du bassin ;
- conforme à la norme NF P90-307/A1
- nouvelle intelligence électronique pour une plus grande finesse d'analyse et une performance accrue ;
- ergonomie étudiée pour une mise en route et une utilisation simplifiées : remise en route automatique après la baignade, télécommande pour un contrôle à distance.

Compatibilité totale il s'intègre parfaitement à la majorité des piscines. Que les bassins soient déjà construits ou en cours de réalisation, Sensor Espio s'adapte à la configuration grâce à sa fixation multi supports. Son design novateur lui permet en plus d'être associé à un grand nombre de volets roulants. Il est livré avec une télécommande qui permet de le contrôler à distance. Sensor Espio ne se substitue pas au bon sens ni à la responsabilité individuelle. Il n'a pas pour but non plus de se substituer à la vigilance des parents ou des adultes responsables, qui demeure le facteur essentiel pour la protection des enfants de moins de 5 ans. Sensor Espio est commercialisé auprès d'un réseau sélectif de revendeurs au prix public conseillé de 690€ TTC.

www.espio-es-tu-la.com



Cocoon, une idée lumineuse

Cet éclairage à LED séduira par sa double fonction. Véritable ornement flottant lumineux (et donc étanche), cet accessoire nomade sans fil trouvera sa place non seulement dans votre bassin, mais aussi partout ailleurs dans votre jardin ou dans votre salon. Incassable, d'une autonomie allant jusqu'à 25 heures (durée de charge environ 6 h), COCOON résiste aux UV et à l'eau chlorée.

rmjinternational@wanadoo.fr



IN SAUNA VERITAS

par Erik von Kantzow



« Nous avons demandé à Erik von Kantzow, d'origine suédoise et l'un des spécialistes reconnu en France dans le domaine du sauna, de bien vouloir nous faire découvrir et partager l'une de ses passions. »

« Quand j'ai fondé la société Nordique France au début des années 70, le bain de sauna était une pratique quasiment inconnue en France. De plus, il souffrait d'une mauvaise image due au manque d'informations sur la pratique et les bienfaits du sauna dans les médias, ainsi que par le corps médical français. »

ORIGINES

Depuis de nombreuses civilisations, les bains de chaleur humide ont été utilisés, d'une part pour leurs vertus médicales, hygiéniques et thérapeutiques incontestables, mais aussi pour le bien-être qu'ils procurent. Ces bains dans les pays nordiques se sont petit à petit transformés en bain de chaleur sèche plus proche de ce qu'on appelle aujourd'hui le sauna. En effet, les peuples du nord ne disposaient pas de marbre mais le bois était abondant. La rigueur du climat modifia naturellement le paramètre de température ; une chaleur plus intense était nécessaire.

Ce sont les Finlandais qui améliorèrent le concept de sauna, il y a plus de 2000 ans, en inventant la première cabine sauna faite exclusivement de troncs d'arbres et d'une cheminée évacuant la fumée. Il était même courant, jusqu'à la fin du XIXe siècle d'y voir des naissances se dérouler, car le sauna était considéré comme la pièce la plus propre de la maison. Aujourd'hui encore, le sauna fait partie intégrante de la vie des Finlandais car, pour 4,5 millions d'habitants, il y a environ le même nombre de saunas que de voitures !

Mais c'est surtout un endroit qui nécessite une prédisposition au calme et à la détente. Traditionnellement, on se rend dans un sauna pour se ressourcer et se relaxer, physiquement et spirituellement. On reste assis ou allongé, la plupart du temps dans un silence presque religieux. Un proverbe nordique dit d'ailleurs qu'« on doit se comporter dans un sauna comme dans une église! »



Documents Nordique France





Sauna Classic Nordique France

Et si cette « cabane à chaleur » s'appelle « sauna » ce n'est autre que parce que cela signifie « la sueur » en finnois. De plus, « Bastu » en suédois signifie « chalet de bain ». Ces deux noms sont parfaitement adéquats car le but même du sauna est de transpirer, afin d'éliminer les résidus inutiles de notre corps, les toxines. La sueur emmène avec elle ces fameux déchets qui peuvent être nocifs pour la santé.

Si le marché du sauna est aujourd'hui un secteur en expansion, son développement a longtemps été freiné par le manque de connaissances concernant son utilisation, ses bienfaits et ses éventuelles contre-indications : il faut arrêter de dire que le sauna entraîne des problèmes cardiaques, et surtout cesser de croire les a priori de gens qui ne connaissent pas et n'ont pas étudié la question, car de nombreuses études ont démontré le contraire. (Lire par exemple « retrouver et conserver sa santé par le sauna » de A. Rousseaux, sans doute l'ouvrage le plus complet sur le sujet). De plus, les conseils d'utilisations des saunas n'étaient que rarement respectés, à cause d'un manque d'informations et d'encadrement dans les établissements publics.



Sauna Alu Line Tylö / Nordique France

Conçu pour pouvoir être adapté à tous les types de pièces, le **sauna design « Refugio »** trouvera sa place dans le moindre coin.

Astucieux : l'étagère encastrée dans l'habillage extérieur et permettant de ranger serviettes, produits et autres accessoires.

Klafs





Sauna extérieur Chalet Clair Azur

Autrefois produit peu connu, le sauna a gagné du terrain et est désormais rentré peu à peu dans les mœurs. Il est aujourd'hui perçu comme un produit tendance et « wellness » qui rentre de plus en plus dans nos salles de bains, et nous sommes bien loin de la cabine de sauna en bois massif, rustique, souvent située en bordure de forêt à proximité d'un lac.

Elles sont aujourd'hui construites dans des essences de bois diverses, en lambris Epicéa, Aulne, Hemlock ou Tremble... Les formes sont souvent arrondies et complétées de portes ou de parois vitrées pour créer des saunas plus raffinés et design. Le sauna est désormais un produit de plus en plus apprécié et indispensable dans les hôtels, les clubs de sport et les piscines municipales.

Le poêle

Le poêle est le cœur du sauna car c'est lui qui va déterminer la température et le bon climat à l'intérieur de la cabine. Il est livré avec des pierres volcaniques, et sa puissance doit être proportionnelle au volume à chauffer.



Poêle électrique MPE 6 fl

Il existe aujourd'hui deux manières de chauffer un sauna :

- à l'aide d'un poêle électrique
- grâce à un fourneau à bois

Pour un poêle électrique classique, il faut compter 1 kW par Mètre Cube à chauffer, afin d'obtenir rapidement une température idéale entre 80 et 85 degrés. Le poêle est piloté par un tableau de commande intégré au poêle ou déporté à l'extérieur de la cabine, souvent dans un local technique (pour les saunas publics). Depuis une dizaine d'années, le poêle combi inventé par Tylö permet de varier entre un sauna classique (sec), et un sauna humide (Tylarium) avec une température

moins élevée

mais une humidité beaucoup plus importante (entre 50 et 60 %).

Le sauna humide permet aux utilisateurs peu accoutumés à la chaleur du sauna, de se détendre dans une température moins élevée (55 à 65 °C) et dans une atmosphère plus proche de celle du hammam que du vrai sauna, dont la chaleur est nettement plus sèche.



Poêle combi «combi 6»

Le fourneau à bois est à utiliser exclusivement dans des saunas extérieurs sous forme de « chalets saunas », et le sauna est chauffé par des bûches de bois et la fumée est obligatoirement évacuée par une cheminée. Ce type de chauffage donne un climat extraordinairement agréable à l'intérieur du sauna, mais l'inconvénient principal est que le temps de chauffe est très long (souvent compter jusqu'à deux heures de pré-chauffe).



Fourneau à bois KL 27

Erik von Kantzow

Nordique France

la passion du bien-être

Depuis plus de 35 ans, Nordique France accompagne les particuliers et les professionnels dans l'aménagement de leur espace bien-être.

Un large choix de cabines saunas, hammams, de spas portables ou à débordement et d'appareils fitness vous est proposé.

Conseil – Vente – Installation – SAV

TYLÖ
sauna



Nordique France

Sauna - Hammam - Spa - Fitness

Pour nous contacter :

Tél : 01 30 91 01 50 - Fax : 01 30 91 08 59 - e-mail : courrier@nordiquefrance.com

7 Showrooms : Paris (75), Epône (78), Nîmes (30), Cannes (06), Lyon (69), Albertville (73), Annemasse (74).

Réseau de revendeurs sur toute la France.

www.nordiquefrance.com



Sauna Espace Vision 150 de Tylö
 Dimensions facilitant son implantation
 (175 x 180 x 203 cm)
 Large façade en verre fumé
 Porte à fermeture magnétique intégralement
 vitrée et arrondie



Le sauna Klafs 6000 RONDO
 s'adapte à tous les espaces.
 Un enchantement pour petits et grands.



Grâce aux effets apaisants et relaxants du sauna,
 corps et esprit retrouvent leur équilibre naturel.
Klafs

Comment prendre un bain de sauna ?

Si l'on pose cette question aux nordiques, on peut obtenir des dizaines de réponses différentes.

- Dans le passé, on utilisait le sauna plutôt en fin de semaine (de préférence le samedi). On entre dans une cabine, chauffée généralement entre 80 et 85 °C et on y reste assis ou allongé sur une serviette aussi longtemps que l'on trouve cela agréable.



- En moyenne, 10 à 15 minutes suffisent, mais il faut surtout savoir écouter son corps.
- Ne jamais se sentir obligé de rester dans un sauna pour « être dans les temps ».
- Enfin, ne jamais aller dans un sauna après un repas copieux ou après avoir consommé de l'alcool.



Après la séance de sauna, prendre une douche tiède ou froide, mais il n'est pas nécessaire de se savonner car la sueur ne contient pas de corps gras.



Il est toujours bon de se reposer après une séance de sauna, pour une durée moyenne de 15 minutes dans un endroit tranquille en position allongée sur une chaise longue, ou sur un lit.



Vous pouvez ensuite faire un deuxième voire un troisième passage à votre gré.



Personne ne peut certifier que l'utilisation régulière du sauna fait vivre plus longtemps, mais ce qui est sûr en revanche, c'est que celui qui et le pratiquera souvent, se sentira en meilleure forme tout au long de sa vie !

Nous remercions B+S FINNLAND SAUNA pour leurs dessins

Fermez les yeux, Éveillez vos sens.

Nordique France la passion du bien-être

Depuis plus de 35 ans, Nordique France accompagne les particuliers et les professionnels dans l'aménagement de leur espace bien-être. Un large choix de cabines saunas, hammams, de spas portables ou à débordement et d'appareils fitness vous est proposé.

Conseil - Vente - Installation - SAV

TYLÖ
hammam



Nordique France

Sauna - Hammam - Spa - Fitness

Pour nous contacter

Tél : 01 30 91 01 50 - Fax : 01 30 91 08 59 - e-mail : courrier@nordiquefrance.com
7 Showrooms : Paris (75), Epône (78), Nîmes (30), Cannes (06), Lyon (69), Albertville (73), Annemasse (74)
Réseau de revendeurs sur toute la France

www.nordiquefrance.com

Cabine infrarouge

la relaxation dernier cri

Extrait d'EuroSpaPoolNews.com, par Karl-Heinz Linderich

Les cabines infrarouges jouissent d'une popularité grandissante. Elles ne remplacent pas le sauna, mais offrent un nouveau plaisir balnéaire qui diffère de par son principe et son fonctionnement. La différence entre les deux usages réside dans la manière dont le corps se réchauffe dans la cabine. Tandis que dans un sauna, le corps est principalement réchauffé par la température largement supérieure de l'air environnant, le réchauffement s'effectue dans une cabine infrarouge par rayonnement thermique, de manière analogue à ce qui se produit lors d'un bain de soleil ou devant un poêle en faïence. Qu'est ce que la chaleur infrarouge ? Le rayonnement thermique infrarouge fait partie du spectre d'ondes électromagnétiques, auquel appartient également la lumière visible. La transmission de l'énergie calorifique s'effectue via des oscillations électromagnétiques qui proviennent de la surface rayonnante et se transforment à nouveau en chaleur au contact d'un corps. Cela signifie qu'on peut transpirer dans une cabine infrarouge également lorsque l'air est à une température inférieure.

La lumière infrarouge est divisée en rayons infrarouges A (IRA) d'onde courte (760 à 1400 nm), en rayons IRB (1400 à 3000 nm) et en rayons IRC d'onde longue (3000 à 10000 nm). Plus la longueur d'onde est courte, plus la quantité d'énergie transportée est importante et plus le rayonnement thermique pénètre profondément dans la peau. Le spectre des ondes plus courtes, plus riche en énergie, reste réservé au domaine de la thérapie médicale. Pour la plupart des cabines infrarouges, on utilise donc un dispositif de rayonnement thermique qui diffuse presque exclusivement le spectre IRC d'onde longue.

Comment agit la chaleur infrarouge ? La lumière infrarouge du spectre IRC pénètre dans la peau à une profondeur d'environ 0,1 mm. Le corps n'est donc pas réchauffé seulement de manière superficielle, mais aussi sous l'épiderme. C'est pourquoi on parle de rayonnement thermique en profondeur. La chaleur se diffuse à partir de la couche supérieure de la peau jusque dans les régions plus profondes du corps. Les vaisseaux sanguins assurent notamment le transport de la chaleur - comme dans un système de chauffage à circulation d'eau chaude.

Il naît au cours de ce processus une sensation bienfaisante de chaleur, typique de l'usage de rayonnements infrarouges, qui traverse le corps sans affecter le système circulatoire. Le réchauffement des tissus détend les muscles et dilate les vaisseaux sanguins et lymphatiques, ce qui accentue l'irrigation de la peau et initie la transpiration, le métabolisme est stimulé, le corps est purifié.



Cabine à infrarouges

Infra Smart

Technologie de chauffage Incoloy
Fabriquées en bois sain de cèdre rouge du Canada, leur assurant une grande longévité
Faciles à monter grâce à un ingénieux système à clip.



Cabine Infrarouge

Moonlight

disponible chez SCP

Dimensions :

182X122X193 cm

Chauffage : par l'arrière, les côtés, le devant, les jambes

Nouveau : le sol et le banc sont chauffés

Puissance requise : 230V / 1550w

Places : 3 adultes

Bois : Hemlock

Accessoires : Lumières de plafond intégrées (LED de couleurs)

Panneaux de commande intérieur et extérieur
radio Avec lecteur CD et sound system

InfraSmart



Harvia



Helo



La chaleur infrarouge produit un effet particulièrement agréable et relaxant en cas de temps froid, de rhumatismes, de contractures dorsales ou encore après le sport. À l'inverse du bain de sauna, qui fait augmenter la température interne du corps d'environ un degré, celle-ci reste quasiment identique lors de l'utilisation du rayonnement infrarouge, et ce malgré une transpiration intensive. C'est pourquoi on se douche ensuite à l'eau tiède, et non pas à l'eau froide comme après un bain de sauna. La cabine infrarouge n'appartient pas, contrairement au sauna, aux processus s'appuyant sur des variations de température, de même que les stimuli physiques provoqués par l'alternance de chaud et de froid comme c'est le cas lors d'un sauna sont absents.

Avantages du rayonnement infrarouge

- + Entraînement circulatoire doux
- + Régule la pression artérielle par la dilatation des vaisseaux
- + Stimule le métabolisme
- + Renforce les défenses immunitaires de l'organisme
- + Purifie grâce à l'évacuation des métabolites
- + Nettoie la peau
- + Détend les muscles et élimine les contractures
- + Améliore la mobilité grâce au «pré-chauffage» des muscles avant le sport
- + La température étant plus basse, il est possible de rester plus longtemps que dans un sauna.

Pour compléter votre information, lisez les livres de Bernard Degrange, notamment

Sauna Hammam

Vous pouvez les commander sur www.homekiosque.com

Les nouveaux bains de Jouvence

Le phénomène SAUNA HAMMAM en Europe.

Historique, pratique du bain de sauna et du hammam, construction, équipement...

104 pages

Auteur : Bernard Degrange



**SAUNA
HAMMAM**
Les nouveaux bains de Jouvence.



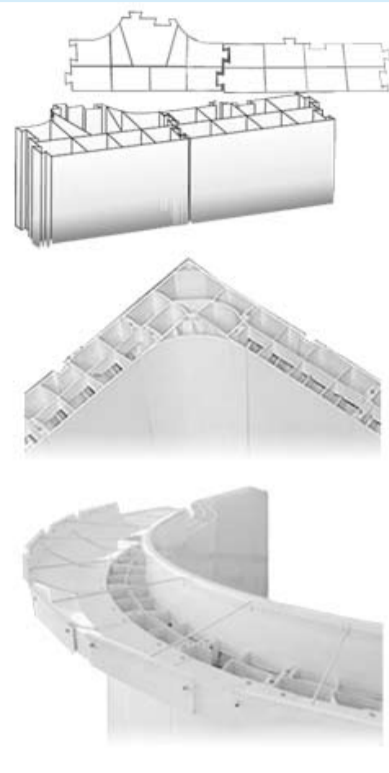
En vente sur
www.homekiosque.com
rubrique Livres Guides Pratiques
Commande avec paiement sécurisé
24h/24 - 7j/7



Système de construction de piscine totalement modulaire

La société Piscines DUGAIN propose DUGASTAR, un véritable nouveau concept piscine de type coffrage perdu à hauteurs variables, offrant des performances exceptionnelles. Une piscine DUGASTAR est composée d'éléments à poteaux raidisseurs intégrés et d'éléments simples, droits ou courbes, en PVC à surfaces lisses qui sont parfaites et prêtes à recevoir tout type de revêtement souple. Ce procédé innovant autoporteur et auto rigidifiant ne nécessite aucune armature en acier dans les parois en béton : seuls les poteaux, semelles et ceintures hautes en requièrent. Les éléments sont reliés les uns dans les autres par coulisement vertical sur une double queue d'arronde inversée : les structures ainsi obtenues sont inarrachables dans les conditions d'utilisation requises. On peut ensuite couler le béton à l'aide de puissantes pompes. Les éléments existent en différentes hauteurs : 1m24, 1m54 et 2m29. 1m² de DUGASTAR pèse 25 kg, soit 10 fois moins que du parpaing, et offre une surface lisse immédiatement impeccable. Avant d'être mis sur le marché, les différents éléments ont subi des séries de tests sévères de résistance. Les kits et piscines DUGASTAR se déclinent en quatre gammes : AZURA, DETENTE, STAR et PRESTIGE.

www.dugastar.com



Bloc technique décoratif en rocher reconstitué

La société française Diffaroc est spécialisée dans la création de décors en rocher reconstitué. Ces blocs de pierre, qui s'intègrent parfaitement dans le paysage, ajoutent du cachet à la décoration d'une piscine. En plus de l'aspect esthétique, ces rochers peuvent également renfermer en toute discrétion les appareils de contrôle de la piscine : le rocher creux se soulève au moyen d'un vérin et donne accès au local technique enterré. Ces blocs sont réalisés en « résine polyester » armée de fibres de verre. Le fabricant propose toute une gamme de modèles prêts à poser. De nombreuses tailles, formes et couleurs sont disponibles mais il peut aussi réaliser des éléments sur mesure: canyons, grottes, falaises...

www.diffaroc.fr



Ampoule Fluo Compacte Buzz Off Spécial anti moustiques !

Complément d'une gamme fournie en répulsif, Impact lance la Buzz Light ! Cette ampoule à économie d'énergie diffuse un spectre lumineux spécifique qui repousse les moustiques. Elle peut être utilisée en intérieur comme en extérieur et couvre une surface de 15 m² environ. La Buzz Light est donc l'alliée idéale pour les soirées où les moustiques ne sont pas invités (durée de vie de 10 000 heures).

www.impactwater.com



Emulsion d'huiles essentielles pour hammam

Brume de Hammam de la société française Camylle est une base laiteuse très concentrée et parfaitement soluble dans l'eau, issue d'une émulsion d'huiles essentielles 100% pures et naturelles. Destiné à parfumer la vapeur d'eau, ce produit n'agresse pas les éléments techniques des hammams, ne contient pas d'alcool et est parfaitement stable dans le temps. Ses huiles essentielles viennent enrichir la vapeur dont le générateur diffuse finement un parfum d'essences de plantes, procurant ainsi une profonde impression de bien-être et de propreté. Une gamme complète composée de neuf fragrances est proposée : eucalyptus, pin, eucalyptus / menthe, lavandin, romarin, cajeput/citron, luxe, elinya et orange. Ce produit, qui bénéficie d'une grande notoriété chez les professionnels, signe l'identité olfactive de centres de thalassothérapie, thermes et spas d'hôtel prestigieux.

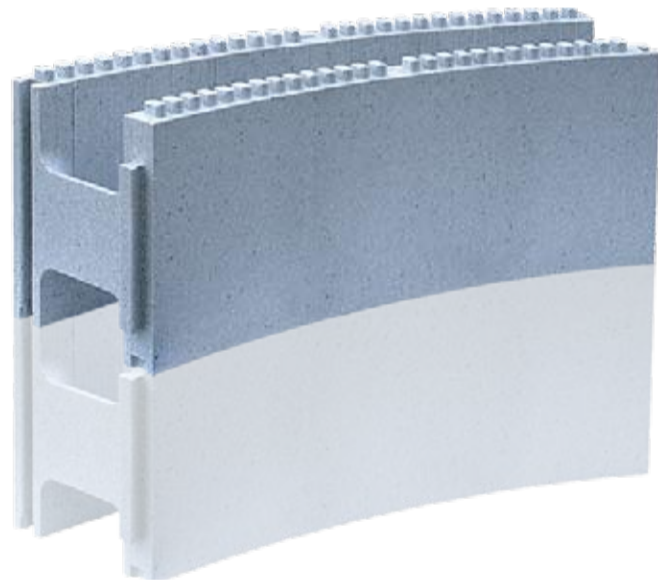
www.camylle.com



Modules de construction de piscine

La société française ASCOMAT – PISCINES VIRGINIA propose un concept de modules isolants de construction de piscine : les EUROBLOCKS. Ces blocs polystyrène haute densité de 30 kg / m³, fabriqués par injection et moulage, ont deux fonctions bien distinctes : le coffrage de la structure recevant armatures et béton et la double isolation thermique du bassin. L'entreprise offre une large gamme composée de 25 modules différents qui permettent de construire facilement et rapidement des piscines de toutes dimensions et de toutes formes, qu'il s'agisse de piscines traditionnelles, piscines miroirs, à débordement ou revêtues des émaux les plus raffinés.

www.virginia-piscines.com



MOBYPOOL, créateur d'espaces pour piscines couvertes

La marque française MOBYPOOL conçoit et réalise des ensembles de mobiliers et d'espaces dédiés aux piscines couvertes et aux piscines d'intérieur. Celle-ci propose toute une gamme d'aménagements modulaires et évolutifs aux multiples combinaisons pour les vestiaires, sanitaires, bars, rangements, etc. Ces créations, réalisées dans un stratifié spécial pour milieux humides et chlorés, permettent d'optimiser et de rationaliser les espaces souvent laissés libres sous les abris modernes. Les possibilités sont très nombreuses et permettent des combinaisons infinies. Plusieurs nouveautés prévues pour l'année 2010 sont maintenant disponibles et viennent compléter la collection, avec notamment des coffres extra-larges pouvant recevoir tous les articles de plages et d'entretien. Auto-drainants, ils sont proposés dans plusieurs coloris, avec ou sans coussin. On trouve également parmi les nouveaux produits des arbres hauts de gamme, spécialement adaptés aux milieux humides, confinés et chlorés, ainsi que des porte-manteaux originaux et personnalisés.

www.climabris.com





Une gamme complète d'abris pour spas

L'entreprise Sésame dispose d'une expérience de plus de 15 ans et est l'un des leaders européens dans la fabrication d'abris télescopiques. La société propose aux possesseurs de spas une gamme spécifique de gazebos nouvelle génération au design original et innovant, développés dans les mêmes conditions de qualité et technicité que les abris piscine traditionnels. Cette gamme Cocoon se décline sous 3 modèles : Orlando, Sunhouse et Verando. L'abri Orlando est un dôme circulaire disposant d'un système de guidage lui permettant d'orienter à 360° les ouvertures de l'abri et est très facile à manipuler. Le modèle Sunhouse de forme ovale offre une large surface de vision et un grand espace autour du spa afin d'y installer un salon. La double porte coulissante offre un véritable volume d'accueil, les portes latérales facilitent les accès au spa, et la toiture ouvrable optimise la ventilation à l'intérieur de l'abri. L'abri Verando, également de forme ovale, est adapté aux terrasses en longueur et perpendiculaires : il s'accroche au mur d'une maison et prolonge ainsi une habitation en créant un lieu voué à la détente. Les profilés aluminium reçoivent un thermo-laquage Epoxy Label QUALICOAT. Les plaques de polycarbonate sont traitées anti UV 2 faces. La gamme est équipée des systèmes StormLock, Fresh Air, Flat Guide, verrouillage Secure Lock. Les abris Sésame bénéficient d'une garantie anti-grêle, d'une garantie Aluminium 10 ans et une garantie Polycarbonate 15 ans. L'usine de fabrication a obtenu les agréments d'assurance qualité ISO 9001 et ISO 14001.

www.sesamecover.com



Une ultra technologie pour une ultra tranquillité

Hydrocapt surveille votre bassin à distance, où que vous soyez. Avec cet appareil, vous paramétrez et commandez à distance tous vos équipements en quelques clics.

www.diffazur.com

Douches solaires à façade en imitation bois

L'entreprise varoise Clos Forgé commercialise des douches solaires originales dont la façade composite imite le bois. Différents modèles déposés aux finitions et styles variés sont disponibles : bambou (modèle Solbambou), vieille poutre (modèle Solpoutre) ou design (modèle Soltress, en résine tressée). Ces douches décoratives sont durables et ne nécessitent aucun entretien : elles sont insensibles au froid, aux produits chimiques, à la chaleur, aux UV (protection par peinture noire époxy anti-UV cuite au four) et résistent aux solutions contenant du chlorure (eaux de piscine et de mer). Un réservoir en aluminium de 3 mm d'épaisseur, non visible de face, est à fixer au sol avec des chevilles à frapper fournies. Celui-ci a une contenance de 22 litres, est équipé d'un mélangeur eau chaude/eau froide et d'un pommeau de douche réglable. Le branchement sur un tuyau d'arrosage s'effectue avec un raccord rapide femelle ou par une femelle 3/4 de pouce. Chaque douche est équipée d'un purgeur afin de la vider totalement en hiver et d'éviter tout risque de gel. Dimensions : 2150 x 200 mm (Solbambou, Solpoutre) et 2210 x 180 mm (Soltress). La livraison est gratuite en France.

www.douches-solaires.fr



EVERBLUE

2000 réalisations par an
80 professionnels spécialistes
Constructions - Renovations
Abris - Spas - Saunas



Les abris



Les spas



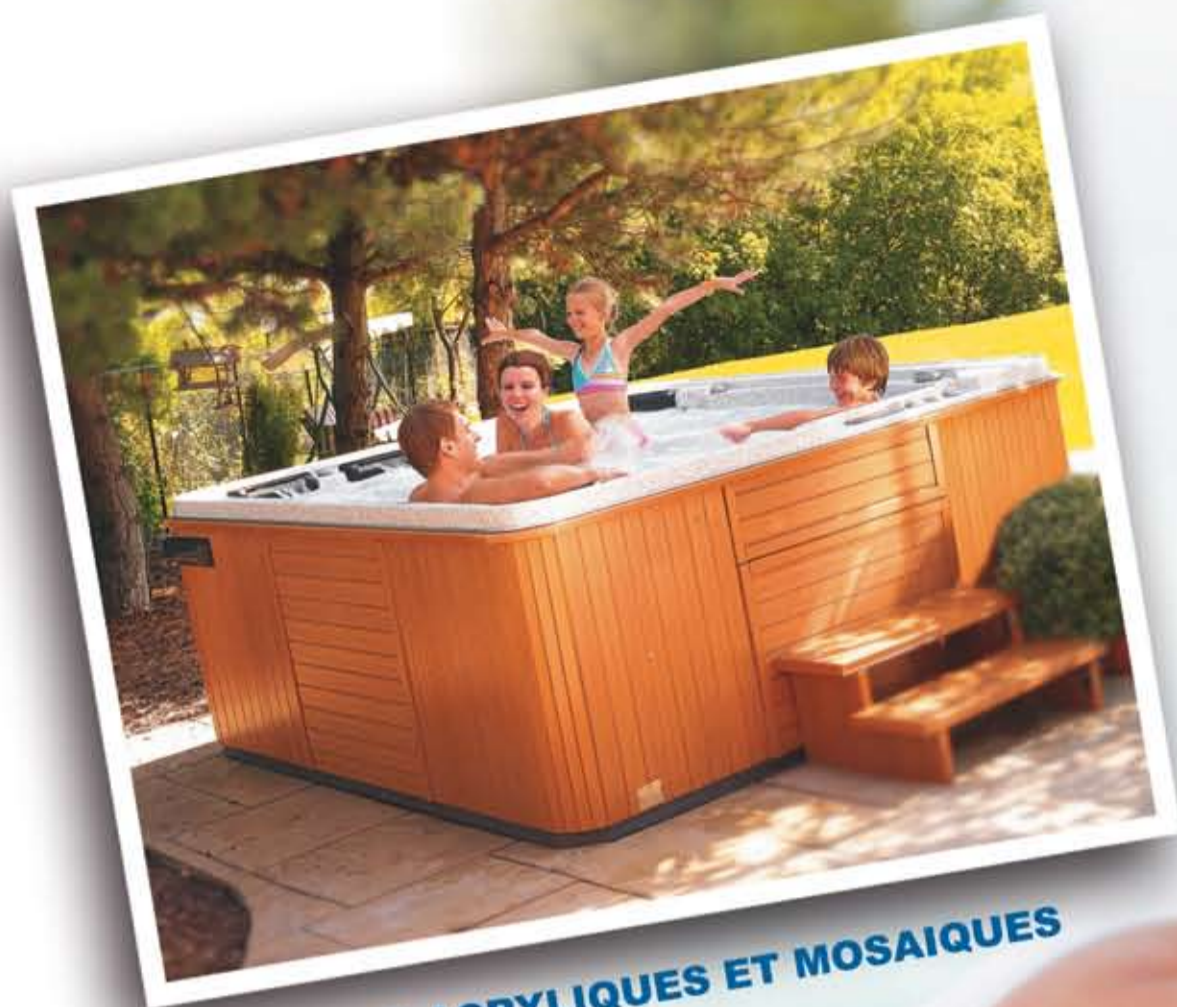
La force d'un réseau



Internet 600 pages - Tous les sites du réseau...

EVERBLUE

Centrale Nationale
EVERBLUE
RN 20 - Les Boulbènes
31620 Castelnau
d'Estretfonds
(près Toulouse)
Tél. : 05 61 37 31 20
Fax. : 05 61 37 31 49
ever@everblue.com



SPAS ACRYLIQUES ET MOSAIQUES



Retrouvez-nous du 5 au 13 décembre au **Salon de la Piscine de Paris**, stand **C10**, hall 3.



Signe de satisfaction depuis 1992

Depuis plus de 15 ans, nous n'avons jamais cessé d'innover pour que nos équipements prennent toujours le plus grand soin de vous. La légitimité de notre position de leader, nous la puissions dans la satisfaction de nos clients ainsi que dans les nombreuses distinctions obtenues depuis 1992 : SPA D'EXCELLENCE, SPA D'OR, SPATA "WORLD BEST SPA", GRAND PRIX DE L'INNOVATION EQUIPHÔTEL, MEILLEUR SPA DE FRANCE, MEMBRE D'HONNEUR DU SALON PROFESSIONNEL DE LA PISCINE DEPUIS 1995...

Pour en savoir plus :

www.clairazur.com

Tél. : 0825 825 818 (0,15 € TTC/min)



CLAIRAZUR

La référence spa



SPAS DE NAGE



HAMMAMS



SAUNAS

AGENCES ET SHOWROOMS DANS TOUTE LA FRANCE

spa ou Spa ?

Difficile pour le profane de s'y retrouver dans cette terminologie ! Pourtant, depuis une trentaine d'années, ces 3 lettres avaient réussi à faire l'unanimité et contenter la majorité des acteurs dans le domaine de la piscine : une grande baignoire équipée de buses et de jets plus ou moins sophistiqués, filtrée et chauffée, formant un bain à remous.

Et puis, récemment, le mot Spa a fait la couverture de nombreux magazines, de brochures de tours opérateurs, a envahi les linéaires des produits cosmétiques et a pris une place de choix dans l'hôtellerie de qualité... Une subtile lettre majuscule qui fait toute la différence : avec le Spa nous sommes dans le domaine du bien-être, où se conjuguent massages exotiques, bains de rêves et autres soins destinés à réharmoniser le corps et l'esprit dans un cadre luxueux et raffiné.



Spa Shiseido - Mas Candille à Mougins



Spa de nage Clair Azur

Bain à remous ou lieu de bien-être ?

En attendant que se clarifie cette terminologie, nous ne vous parlerons dans ces pages que de l'équipement, à savoir des spas, de leur forme et de leur ergonomie.

Chaque année apporte son lot d'innovations. Après les stations de musique intégrées et les haut-parleurs aquatiques, les spas sont en général désormais équipés d'écrans vidéo surgissant comme par magie de l'un des flancs (on en a même vu aux dimensions démesurées).

Ils se sont rapidement imprégnés des nouvelles technologies et chaque « nouvelle collection » suit tout naturellement les dernières tendances de la mode : les spas se sont mis à la couleur avec toutes sortes d'effets, des leds « dernier cri », l'aromathérapie (diffusion de parfums et d'huiles essentielles)...



Europe Spa

Spa béton Diffazur

dimensions : 5.30 x 2.70 m
 profondeur (mini et maxi) : de 0.90 à 1.40 m
 superficie : 13 m²
 margelles : Marbre vieilli
 revêtement : Impérial jaune



Clair Azur



Fonteyn Spa



4 Seasons Spa distribué par Nordique France

Aujourd'hui, les spas se veulent

hyper équipés. C'est à celui qui vous proposera le plus de jets, le plus de massages sophistiqués, le plus de programmes de bien-être, etc. De quoi faire tourner la tête ! A force d'ajouter toujours plus de fonctionnalités, ne risque-t-on pas d'entrer dans une surenchère qui pourrait au final déboucher sur un éloignement de l'objet initial du spa : la relaxation par les bienfaits de l'eau ?

En définitive peu importe car seuls comptent l'effet et les soins promulgués par un tel équipement. Comme vous le verrez au fil des pages de notre premier numéro, chacun peut créer son propre spa sur mesure. Bain à remous ou lieu de bien-être ? Le spa s'accessorise devient avant tout un lieu de détente privilégié, unique et exclusif, à l'image de son propriétaire.



Spa AquaDolce



Sundance Spas

Spa Mosaïque
par Clair Azur

Caldera Spas



Concept Spa

Premium Leisue



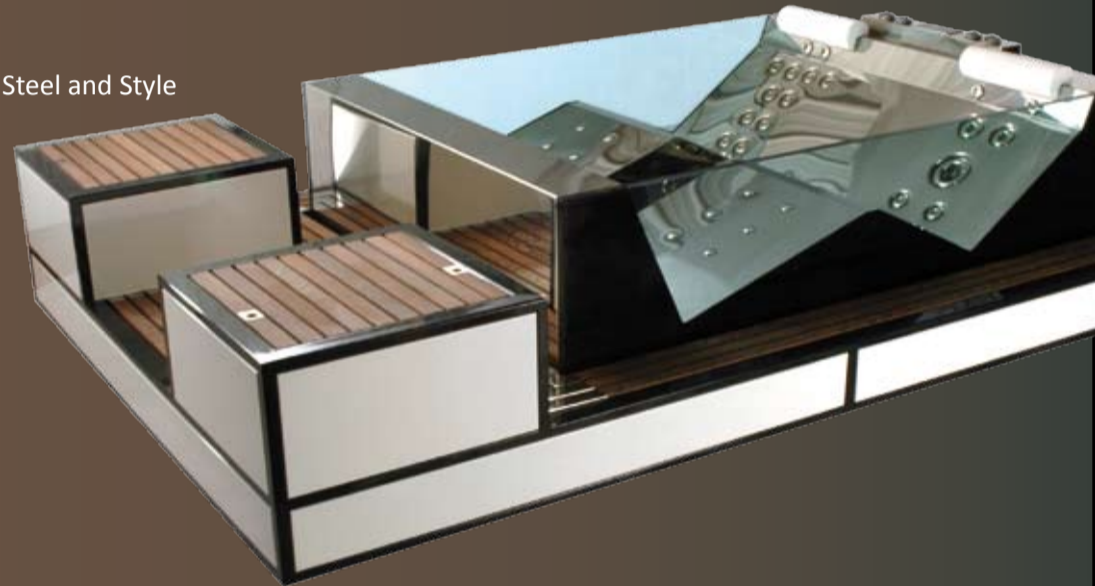
Sunrise Spas



Beachcomber



Steel and Style



4 Seasons Spa



EasySpa de Pool's

Peips
Paradisio 36, coloris blanc nacré

Spa Yves Pertosa

Spa «double lounge»
2,34 m x 2,34 m
6 places, dont 2 allongées
disponible en deux modèles : 45 jets ou 58 jets.
« Deluxe LED » : lumière multicolore LED
se trouvant à l'intérieur du jet
Plusieurs choix de couleurs de coques
(acrylique Lucite™) et de jupes (résine, cèdre,
imitation pierre).

World Pool Innovation,
partenaire distributeur exclusif de Trevi

USSPA série ComfortCLUB



Abris pour spas

Les fabricants d'abris de piscines ont fait des petits ! Ils ne se limitent plus à offrir des solutions personnalisées pour recouvrir et protéger de grands bassins : afin de faire face à une demande croissante, de nombreuses sociétés ont créé des modèles d'abris pour spas. Ceux-ci, en plus de fournir une protection face aux éléments et saisons, fournissent un lieu de détente complémentaire du spa. De plus en plus de particuliers qui achètent un spa décident de l'installer à l'extérieur au moyen d'un abri dédié. Le succès de ce type de produit a été tel que plusieurs gammes complètes ont rapidement vu le jour avec de nombreuses options disponibles : structure en bois ou en aluminium, orientables ou fixes, designs variés, différentes formes, etc. Chaque propriétaire de spa pourra ainsi trouver son bonheur au fil des modèles présentés dans notre sélection.



Gazebo Hydrocover de Clair Azur



Clair Azur



Sésame Sunhouse



Sésame Orlando



Clair abri de Clair'Azur



L'abri de spa/sauna Woodline

Décorer et personnaliser le fond des piscines en un instant

La société française Skine propose un concept particulièrement original, né de la rencontre des nouvelles technologies d'impression et du Design. Par le biais de cette innovation il devient possible de décorer le fond des piscines en un instant. En quelques minutes, sans avoir besoin de vider le bassin, le tout sans colle ni adhésif, il devient très simple d'apporter la touche de décoration qui manquait à une piscine en fonction des tendances, des modes ou tout simplement au gré des envies et des inspirations. Ces décorations se posent comme un liner traditionnel. Après l'avoir laissé se «détendre» au soleil ou dans une pièce à température ambiante, il suffit de le glisser dans l'eau, de l'appliquer au fond à l'aide d'un balai ou en marchant dessus afin d'évacuer la pellicule d'eau située entre le liner et le Skine et enfin d'appuyer sur les 4 mini ventouses, situées aux 4 coins du décor. La variété des motifs proposés permet à chacun d'affirmer son style : ludique ou romantique, nature ou tendance, de nombreux styles sont disponibles. Il existe 18 modèles répartis en 4 gammes, aux dimensions 2 X 1 mètre. Ces produits issus de la filière PVC sont repositionnables, 100% recyclables et peuvent s'utiliser avec de nombreuses couleurs de liners, des plus clairs au plus foncés.

www.skine.fr



Colorant d'eau éphémère

AQUAcouleur™ est le premier colorant temporaire et hypoallergénique pour les eaux de piscines et des spas. Fruit de nombreuses années de recherches du laboratoire GACHES CHIMIE en collaboration avec le service pharmacologique du C.N.R.S. et l'aide d'un docteur en dermatologie, ce procédé de coloration est inédit. Son utilisation est très simple. Versez le colorant dans un des skimmers, ou dans le bac tampon avec le système de filtration en marche : votre piscine se teinte alors de la couleur de votre choix. Le traitement de l'eau habituel absorbe la coloration en quelques heures, un léger Chlore choc et le bassin retrouve sa teinte naturelle en quelques minutes. Le colorant n'altère pas la transparence de l'eau et permet la perception du fond de la piscine. Son utilisation est sans aucun effet néfaste sur les baigneurs ni sur les vêtements ou le revêtement de la piscine. AQUAcouleur se décline en flacons de 180 ml pour les bassins de 70 à 100 m³ et en bouteille de 1 litre pour les bassins publics. Un ravissant coffret pour les spas de 3 colorations (Lagon, Lavande & Fuchsia) vient compléter la gamme. L'utilisation d'AQUAcouleur est aussi du plus bel effet pour colorer les aquariums et les fontaines.

www.aquacouleur.com

Volet de piscine à déploiement pour couvrir les surfaces latérales

La société Atriblue propose WING System, un système de volet innovant qui permet de contourner les contraintes techniques dues aux formes des bassins. Le volet se déplace en effet sur l'eau «en ligne droite», et ne peuvent pas de ce fait couvrir certaines zones. Ce nouveau système élargit leur domaine d'utilisation en permettant de couvrir des surfaces latérales jusqu'alors inaccessibles (escaliers latéraux, zones de repos, pataugeoires ou zones liées à la forme géométrique du bassin).

Le principe : une partie additionnelle, articulée par rapport au tablier au moyen de charnières démontables, est déployée sur les surfaces latérales par un simple mouvement de rotation. La conception astucieuse permet à la partie additionnelle de s'enrouler harmonieusement sur le rouleau. Le WING System® offre désormais à la plupart des piscines la possibilité d'être équipées par des volets. Simple et pratique, il est utilisable par tous et peut s'adapter sur des volets existants. Ce produit a subi avec succès l'ensemble des tests imposés par la norme NFP90- 308. www.abriblue.com



Découvrir facilement les spas de nage



Les couvertures classiques des spas de nage sont en général difficiles à manipuler. Cependant, le mécanisme de soulèvement innovant associé à la nouvelle couverture en structure légère de l'entreprise tchèque USS-PA rend l'opération possible avec une seule main! Le nouveau revêtement est constitué d'un élément - au lieu de plusieurs - divisé en deux parties dans le sens de la longueur. Il est équipé d'un mécanisme de soulèvement facile d'utilisation qui réduit les efforts physiques normalement nécessaires. Cette solution technique protégée par un brevet international est prévue pour les modèles Swim Spa Classic et Swim Spa XL du fabricant. Huit couleurs vinyles sont disponibles en option.

www.usspa.eu

Water Lily® absorbe les résidus de gras

Brevet et marque déposés, WATER LILY® de Toucan Productions est un absorbant sélectif des substances et résidus gras (huiles, crèmes solaires, pollution...) présents à la surface de l'eau des piscines. A priori, ces résidus gras ne sont pas détruits par les produits de désinfection des piscines. Compte tenu de leur faible densité, ils persistent à la surface de l'eau et ne sont pas ou très peu entraînés vers la filtration par la circulation d'eau. D'autre part, les systèmes de filtration classiques ne les retiennent que très partiellement, voire pas du tout. Ces résidus gras sont responsables en grande partie de la persistance d'une bande plus ou moins foncée au niveau de la ligne d'eau et d'un bandeau noirâtre visible à l'intérieur des skimmers. Tissu de microfibrilles (fibres lipophiles et hydrophobes), traitées pour fixer les molécules grasses, on le pose à la surface de l'eau dans le skimmer. La forme découpée permet d'allonger le périmètre de contact avec les polluants et donc une meilleure absorption. WATER LILY® est équipé d'un lest (bouton central) qui assure une parfaite flottaison et la stabilité de l'ensemble. Au fil du temps, la matière fibreuse se teinte d'une coloration brune plus ou moins foncée, qui témoigne de l'absorption des polluants en présence. Produit jetable, il doit être changé environ une fois par mois, et plus fréquemment, si nécessaire. Vendu par boîte de 6 et présentoir de 36 boîtes. Disponible chez les grossistes de la piscine. www.toucan-fr.com



CLIMABRIS, un appareil de régulation thermique pour les piscines couvertes

Depuis maintenant 15 ans, l'appareil de chauffage Climabris climatise, chauffe, régule et renouvelle l'air saturé de nombreuses piscines couvertes. Placé à l'extérieur des abris, seule une découpe est nécessaire pour la bouche de pulsion à volets : il se pose sur tous les abris connus, qu'ils soient standards ou sur mesure. Fonctionnant au fuel ou à gaz, l'appareil régule l'humidité et permet la baignade hors saison. Souple, adaptable, instantané, autonome, simple d'emploi, économique et fiable, ce générateur d'air tempéré à régulation automatique est spécialement conçu pour les piscines couvertes d'abris télescopiques ou fixes. Il se caractérise par sa rapidité de mise en service qui permet un usage ponctuel et instantané. Il offre l'assurance et la garantie d'un confort de baignade au niveau souhaité en toutes saisons et de profiter de l'espace piscine tout au long de l'année : en permettant d'allonger le temps de baignade l'abri



devient par la même occasion un nouveau lieu de vie. Climabris est livré prêt à l'emploi. Dans sa version Fuel il suffit d'un raccordement électrique au secteur. Le début de l'année 2010 verra l'arrivée du Mini Climabris, destiné à équiper les abris bas et mi-hauts qui sont de plus en plus utilisés hors saisons. Autre nouveauté de l'année : un Climabris « Grande puissance » installé dans une chaufferie monobloc innovante. La gamme offrira ainsi un éventail complet d'appareils pour tous les types d'abris.

www.climabris.com / climabris@wanadoo.fr

SPAS de nage

Aujourd'hui de plus en plus populaires, les spas de nage (ou swimspas), ont vu le jour au début des années 80 au Royaume-Uni. Dans ce pays où le climat n'est pas extraordinaire, les industriels ont ainsi trouvé un bon compromis par rapport à la piscine.

En effet, même les citadins ont été en mesure d'avoir chez eux un bassin leur permettant de s'adonner à la nage. Très efficace, la recette est également assez simple, le spa traditionnel coupé en deux, avec d'un côté les vertus que tout le monde connaît (massage, bien-être, détente,...), et de l'autre un bassin équipé de dispositifs de nage à contre-courant permettant de créer un courant assez fort.

Très populaire dans les endroits un peu exigus, il se trouve que le spa de nage arrive même à concurrencer les piscines dans des endroits où des bassins plus grands auraient leur place. Dès lors, nous pouvons nous demander quels sont les avantages par rapport à la piscine traditionnelle. La réponse la plus évidente est la suivante, la solution deux en un proposée par le spa de nage est un attrait pour beaucoup de consommateurs. Dans le spa de nage, l'eau est chauffée et maintenue en température. Cette petite surface chauffée se révèle beaucoup moins coûteuse que ce qu'il faudrait dépenser pour chauffer une piscine entière. Après avoir nagé quelques minutes, rien de tel que d'aller se relaxer dans le spa ou dans le «coin spa», avec eau chaude et massages.

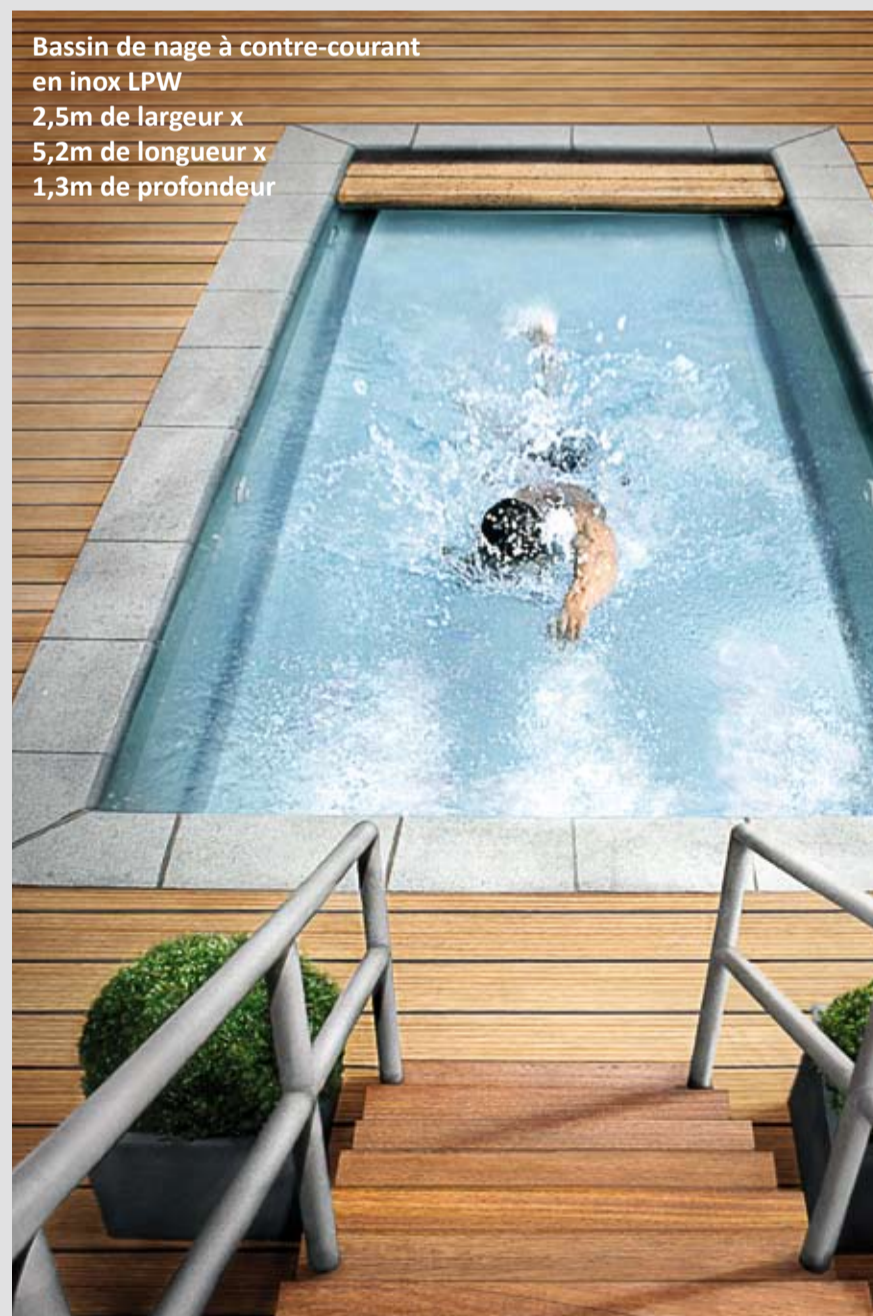


Blue Lagoon

Petit volume = filtration efficace et rapide même en cas de vidange complète



Spa de nage Mediterranea
par AstralPool



Bassin de nage à contre-courant
en inox LPW
2,5m de largeur x
5,2m de longueur x
1,3m de profondeur

Spa de nage acrylique Clair Azur



Concernant les caractéristiques techniques, il appartient désormais aux industriels de ne pas tomber dans l'excès en agrandissant trop leur surface, non seulement parce que le premier avantage est la petite place tenue par un spa de nage, mais également pour la bonne et simple raison que plus la surface d'eau est importante, plus le maintien de la température élevée de l'eau est coûteuse. Pour les clients les plus aisés, l'aménagement d'une pièce entière autour de leur spa de nage permet de le rendre encore plus attrayant, proposant à la fois un espace dynamique et de détente.

Au niveau de l'entretien maintenant, le petit volume permet une filtration beaucoup plus efficace et rapide même en cas

de vidange complète. Les filtres à cartouche des spas se révèlent par ailleurs plus fins que les filtres à sable des piscines. Attardons-nous maintenant un peu plus sur la fonction «nage à contre-courant», là-encore le spa de nage met en avant ses avantages par rapport à la piscine. En effet, plusieurs spécialistes ont démontré qu'une longueur de 15 mètres minimum est requise pour prendre un certain rythme lors de la nage, hors les piscines ne permettent pas toujours (surtout les piscines privées) d'effectuer cette longueur, le bassin étant alors trop petit pour ne pas avoir à se retourner et partir dans l'autre sens. De ce point de vue, la nage à contre-courant dans un spa de nage apparaît donc comme plus

efficace puisque les courants obligent le nageur à rester à une allure plus régulière pendant plusieurs minutes consécutives. C'est d'ailleurs pour cette raison que de plus en plus de professionnels de la santé et du sport font appel au spa de nage, plus encore quand on sait qu'il est possible d'adapter des équipements à l'intérieur (rameurs, vélos...) ou également de marcher et courir en réglant une force du courant moins forte. Avec ce système, le plaisir de l'eau est retrouvé, l'aspect ludique donnant également une motivation supplémentaire pour faire du sport et s'entretenir agréablement tout en étant à la maison. Ceci étant dit, les professionnels du bien-être ne sont par

ailleurs pas en reste puisqu'ils adaptent leurs techniques au spa de nage (aromathérapie, chromothérapie,...). Tout le monde semble donc potentiellement intéressé par ce système, et de plus en plus de gens sont conquis. Il faut dire aussi qu'il en existe pour pratiquement tous les budgets, de l'appareil plutôt simple à celui haut de gamme.



Swim Spa XL et Combi Spa de USSPA



Spa de nage acrylique Aquasport FX par Clair Azur
3 pompes indépendantes et modulables
4 sièges ergonomiques à grande profondeur d'immersion

Accessoires pour spas

Au fur et à mesure que le spa se démocratise et devient accessible à un plus grand nombre, une gamme croissante d'accessoires a suivi la même tendance et s'est développée. Tout un chacun peut créer ses propres aménagements et personnaliser son espace de détente à sa guise, que l'appareil soit installé en intérieur ou à l'extérieur. Le

spa peut ainsi se voir agrémenté de marchepieds, d'ombrelles inclinables, de cristaux spéciaux pour parfumer et colorer l'eau, d'appuie-têtes, de rampes d'accès, de plateaux pour l'apéritif... Voici une sélection d'articles que nous avons dénichés pour vous sur les derniers salons internationaux que nous avons visités.



Ce siège d'appoint confortable et attrayant se distingue par un matériau très robuste, résistant à la chaleur et des ventouses pour empêcher que le siège flotte ou se déplace. La fermeté et la taille peuvent être ajustées par la quantité d'eau utilisée pour le remplir. Se remplit facilement avec un tuyau d'arrosage normal.

Pool Systems



Aspirateur manuel Clair Azur

Le Vel'eau par Clair Azur Antistress, tonifiant et amincissant - Tous les muscles participent sans fatigue - Entièrement conçu en inox



Coffret de colorants éphémères multicolores (Lagon, Lavande et Fuchsia) pour spas permettant de créer des ambiances originales. Chaque flacon de 30 ml permet de colorer un volume de 1,5 m³. La coloration est temporaire et inoffensive.

Gaches Chimie

Huiles essentielles Clair Azur



Coussins et appuie-têtes Clair Azur sont enveloppés par un revêtement en mousse de polyester. Doux et agréable au toucher, le coussin peut servir de rehausseur pour un meilleur confort des enfants. L'appuie-tête dispose d'un système de contrepois permettant de le placer sur les rebords du spa: ainsi il reste fixe, laissant la tête libre de tous mouvements. Clair Azur

Siège ajustable en hauteur
Thermospas



Platine Hydroter de programmation de soins bien-être pour spa comportant 5 programmes automatiques différents. ClairAzur



Le marchepied Spa Side Step™ a la capacité de s'intégrer dans tous les environnements tout en conservant la sécurité comme priorité absolue. Disponible en plusieurs couleurs. Cover Valet



Ces cartes à jouer 100% étanches en PVC transparent sauront résister aux agressions du chlore et autres produits chimiques pour un moment de détente partagé entre amis.

Pool Systems

Le Spa Side Umbrella™ est une ombrelle polyvalente pouvant se déplacer à 360 degrés autour d'un spa. Une manivelle et un mécanisme d'inclinaison lui garantissent un fonctionnement aisé. Disponible en 3 couleurs différentes.

Cover Valet



piscinespa.com

Le 1^{er} WebMagazine de la Piscine et du Spa

Professionnels

insérez vos coordonnées et votre logo
dans notre annuaire des professionnels
et bénéficiez d'une actualité
et d'une nouveauté gratuite



Particuliers

Retrouvez les professionnels
de votre département

et demandez

gratuitement en ligne
votre devis

www.piscinespa.com

conçu par **plaisir**, construit pour **la vie**

*Bâtissons ensemble nos rêves - GP ASSOCIÉS - 06 83 00 31 11 - 8 avenue L'Archevêque - Diffazur

les piscines **Diffazur**



Plus que jamais, vous veillez sur la sécurité et la longévité de vos biens. Depuis 35 ans, Diffazur défend les mêmes valeurs et innove pour vous constituer un patrimoine à l'épreuve du temps. **EN TOUTE SÉCURITÉ** avec Diffazur vous choisissez la technologie béton la plus fiable au monde. **EN TOUTE CONFIANCE** vous confiez votre projet à une grande marque qui vous accompagne et s'engage auprès de vous. **EN TOUTE FACILITÉ**, Diffazur vous offre une variété infinie de solutions et de prix,... la beauté et la tranquillité en plus.

Diffazur
piscines

LET'S POOL OUR DREAMS®

+ DE 120 RÉCOMPENSES PROFESSIONNELLES

ASSURANCE
DECENNALE



POUR VOS PREMIERS PAS : WWW.DIFFAZUR.COM OU AU N°AZUR : 0 810 899 899 • FRANCE • SUISSE • ITALIE